

STUDIEPROGRAM 2011

IF METALLS
SÖDRA STUDIEREGION

SKÅNE
HALLAND
BLEKINGE



IFMETALL
www.ifmetall.se

Tyringe Kurhotell



Sanatorievägen 15 • 282 31 Tyringe
Tfn 0451-577 70 • Fax 0451-577 77
E-post: info@tyringekurhotell.nu
www.tyringekurhotell.nu

Vägbeskrivning

Hotellet ligger i Tyringe, mitt i Skåne, 13 km från Hässleholm. Förbindelserna är utmärkta. Rv 21 med bil, järnvägsstation 500 m från hotellet och flygplatser i Kristianstad och Ängelholm. Båda flygplatserna finns på ca 6 mils avstånd.



Studiecirklar

■ Facklig grundinformation

Cirkeln vänder sig till nya medlemmar och ger en grundläggande kännedom om medlemskapet i IF Metall och den lokala fackliga arbetet på arbetsplatsen.

■ Fackföreningen

Cirkeln handlar om vår idé och värderingar, hur facket styrs samt vad fackligt arbete innebär.

■ Avtalet

Cirkeln tar upp skillnader mellan lag och avtal, hur dessa kommer till samt avtalets innehåll.

■ Försäkringar

Cirkeln handlar om försäkringsskyddet både för samhället i stort och om IF Metalls egna försäkringar.

Målgruppen för ovanstående cirklar är alla medlemmar som saknar grundläggande facklig utbildning. För medlemmar med förtroendeuppdrag kan det vara en introduktion inför kommande facklig grundutbildning.

■ Bättre arbetsmiljö

Detta är en grundcirkel för all arbetsmiljöutbildning som tillika är lagstiftad. Studiematerialet ger kunskap om lagar och avtal på arbetsmiljöområdet, om skyddsombudens och arbetsledarens uppgifter samt om skyddskommitténs roll.

**Skulle Du bli förhindrad att delta
i kursen måste Du lämna återbud
till din avdelning!**

Kursanmälan

Ansökan om att få delta i en IF Metallkurs ska skrivas på förbundets kursansökningsblankett. Det är viktigt att förkunskaper anges på blanketten. Blanketten ska vara fullständigt ifylld och försedd med avdelningsstyrelsens yttrande. Klubbstyrelsen eller studieorganisatören kan komplettera yttrandet under "Särskilda upplysningar". (Ansökningstider finns i detta studieprogram samt i meddelanden från studieregionen). Nu finns det möjlighet att anmäla sig till kurs på medlemsportalen på www.ifmetall.se. På medlemsportalen tryck på länken "studier" och därefter "Anmäl dig här". Välj ämnesområde och därefter utbildning. Där finns uppgifter om utbildningen samt tid och plats.

Ersättningsregler

Kursdeltagare som saknar fackligt uppdrag samt fackliga förtroendevalda som deltar i allmänbildande utbildning får skattefria stipendier såvida inte arbetsgivaren eller annan betalar förlorad arbetsförtjänst.

Fackligt förtroendevalda som deltar i andra utbildningar skall erhålla förlorad förtjänst av arbetsgivaren för de flesta utbildningarna. I de fall studieregionen skall betala förlorad förtjänst framgår detta av affischen "Aktuella kurser" som skickas ut till arbetsplatserna. Förlorad förtjänst och stipendium utgår endast för den tid som deltagaren förlorar arbetsförtjänst.

Deltagarna har fri helinackordering och fria resor till och från kursplatsen.

Resekostnader vid studieregionens kurser

Vid resa med allmänna kommunikationsmedel utgår ersättning med verklig kostnad.

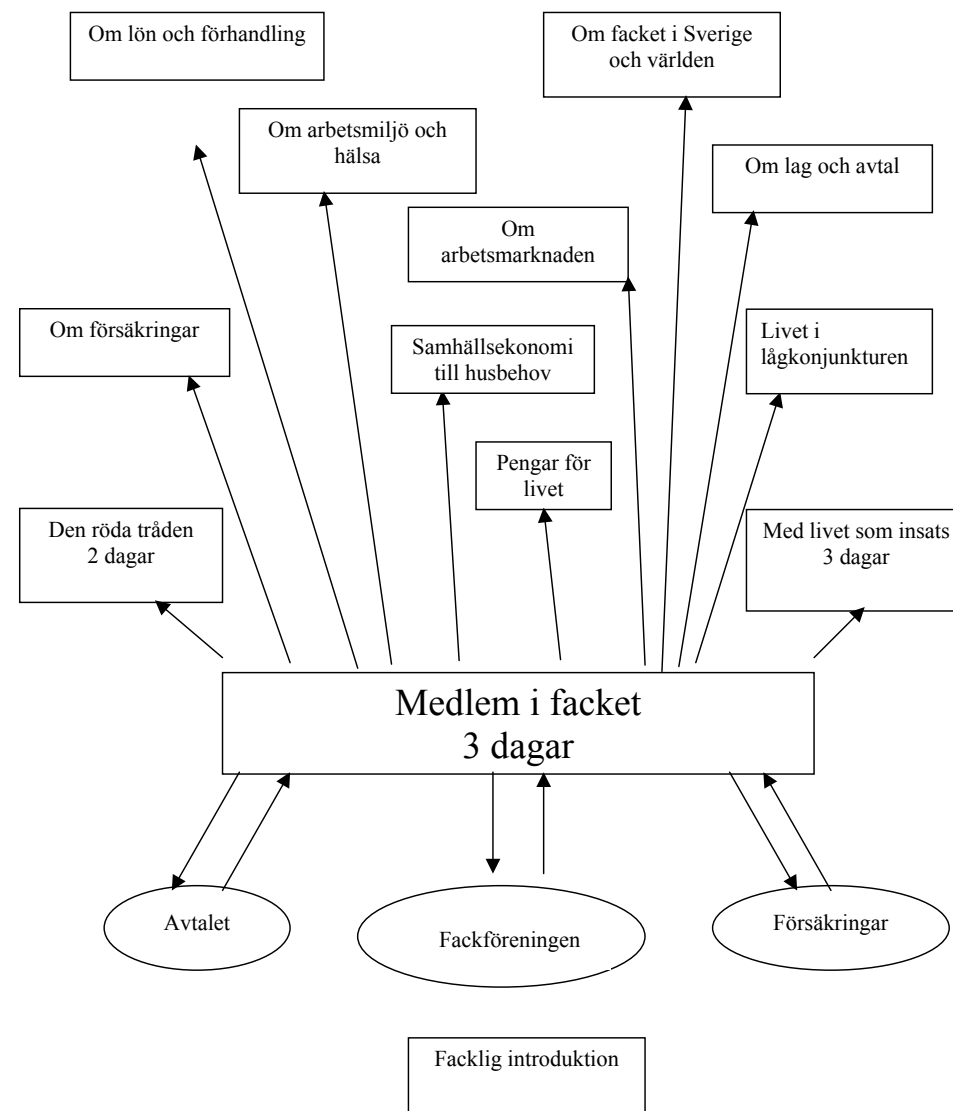
Vid resa med egen bil får man:

- minst 3 personer i bilen – full ersättning
- 2 personer i bilen – 2/3 ersättning
- 1 person i bilen – 1/3 ersättning

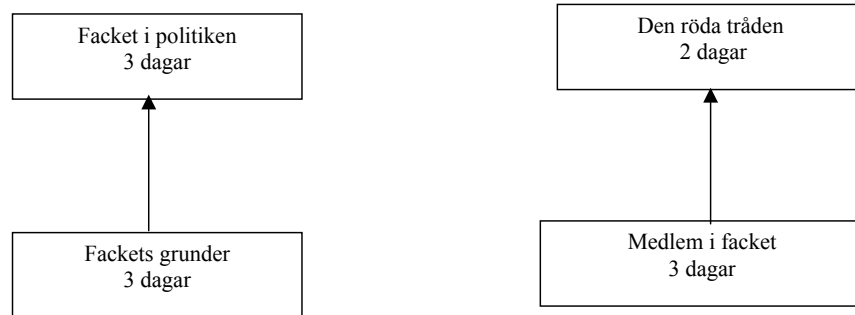
I de fall allmän kommunikation saknas och då resan inte går att samordna med andra deltagare utgår full ersättning.

Skulle Du bli förhindrad att deltaga i kursen måste Du lämna återbud till din avdelning.

Utbildningsvägar för medlemmar som saknar förtroendeuppdrag



Ungdomsutbildning



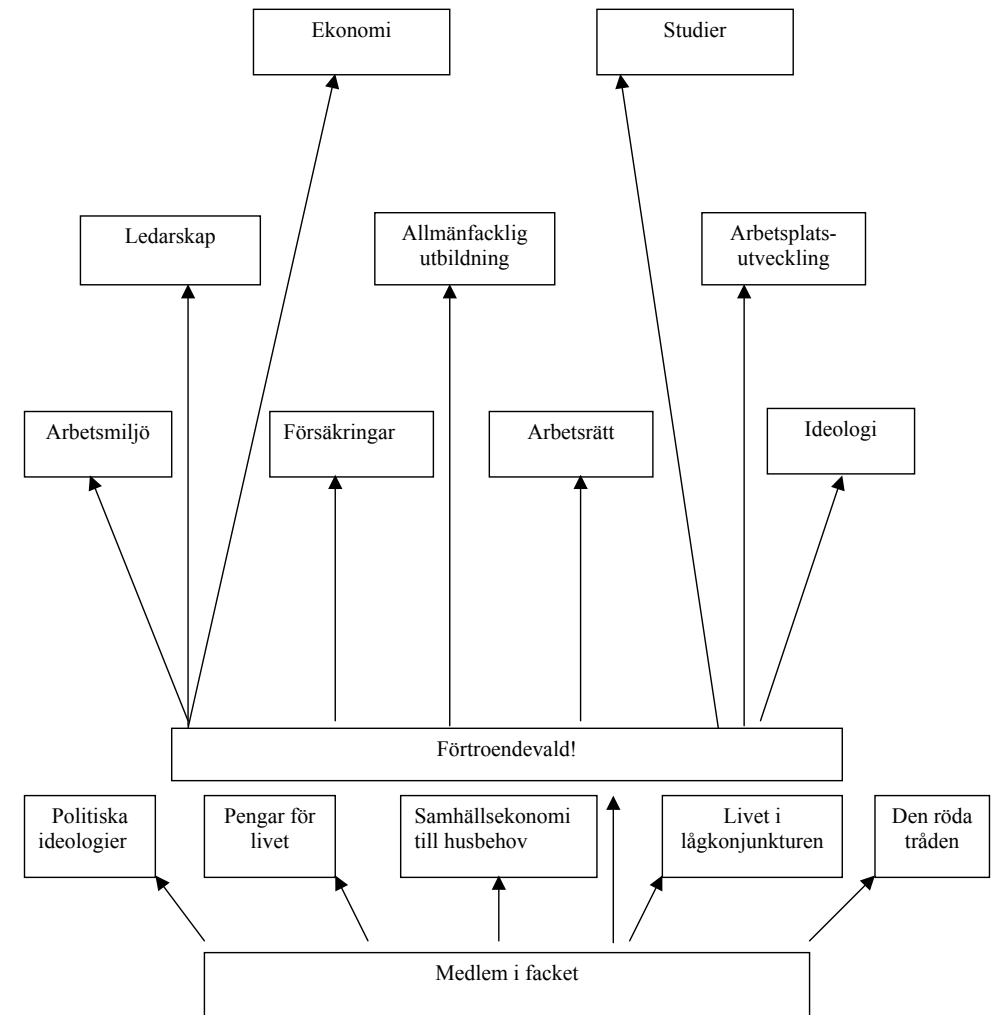
Fackets grunder

Fackets grunder är en tredagars kurs för ungdomar under 30 år. Kursen genomförs av LO. Kursen är tvärfacklig vilket innebär att deltagarna kommer från flera fackförbund.

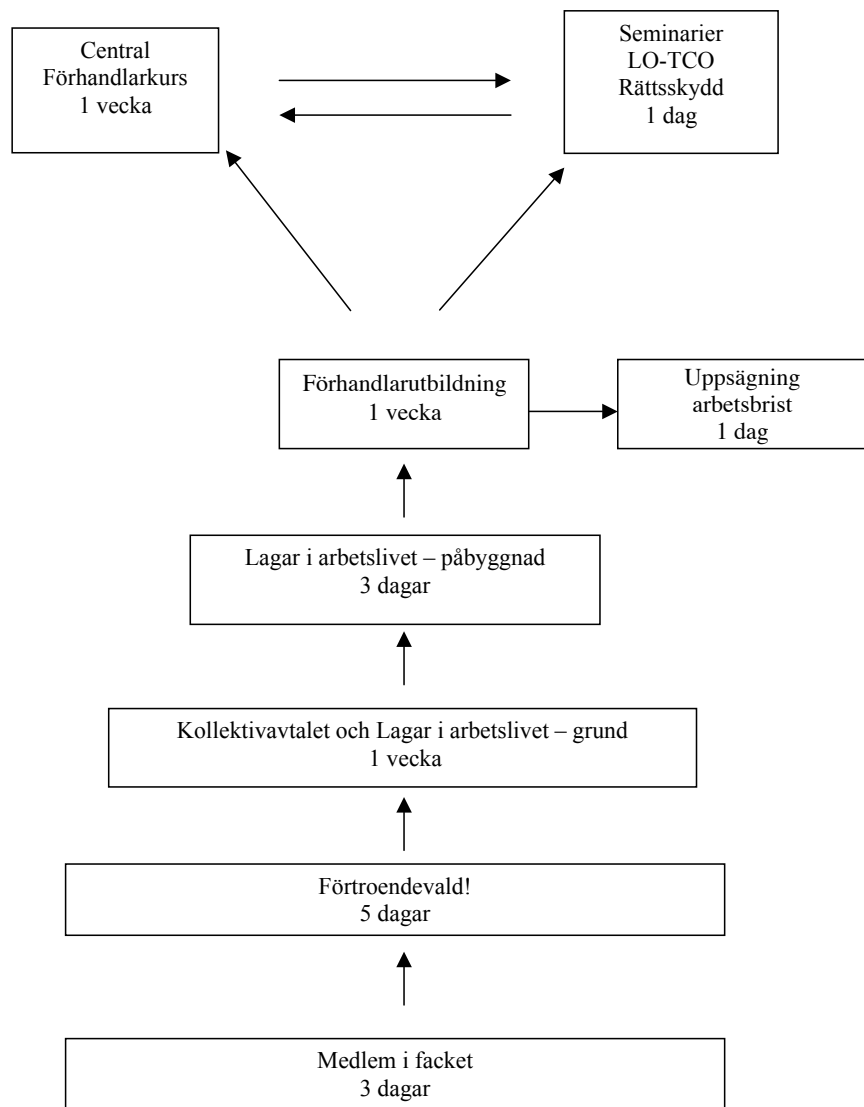
Kurs för elever på yrkesprogrammen – 1 eller 2 dagar

Studieregionen genomför kurser för elever som går på de yrkesprogram som normalt leder till arbete inom förbundets verksamhetsområde. Dessa elever är våra blivande medlemmar. Det är av yppersta vikt att de får en god information och förståelse för förbundets verksamhet så att de vid inträde i arbetslivet har en positiv inställning till fackligt och politiskt arbete. Kurserna bör främst inriktas till elever i kurs två eller tre.

Utbildningsvägar för förtroendevalda



Utbildningsvägar för förtroendevalda – Arbetsrätt



Avdelningarnas kurser 2011

Genomförs av avd och plats	Datum	Namn	Sista ansökn.dag avd
44 Katrineberg	11-15/4	Förtroendevald!, steg 1	7/3
44 Katrineberg	9-13/5	Förhandlarutbildning	4/4
44 Katrineberg	23-27/5	Förtroendevald!, steg 2	18/4
44 Katrineberg	3-7/10	Förtroendevald!, steg 1	29/8
44 Katrineberg	24-28/10	Förhandlarutbildning	19/9
44 Katrineberg	7-11/11	Förtroendevald!, steg 2	3/10
45 Karlskrona	13-15/4	Medlem i facket	7/3
45 Karlskrona	16-20/5	Förtroendevald!	11/4
45 Karlskrona	19-21/10	Medlem i facket	29/8
46 Olofström	28/2, 9/3, 14/3	Medlem i facket	14/2
46 Olofström	2/5-30/5	Förtroendevald! Måndagar varje vecka	28/3
46 Olofström	3/10, 10/10, 17/10	Medlem i facket	22/8
46 Olofström	31/10, 7/11, 14/11	Samhällsekonomi till husbehov	19/9
47 Kristianstad	2/3, 9/3, 16/3	Medlem i facket	24/1
47 Tomelilla	23/3, 30/3, 6/4	Medlem i facket	14/2
47 Kristianstad	13/4-11/5	Förtroendevald! Onsdagar varje vecka	7/3
47 Kristianstad	7/9, 14/9, 21/9	Medlem i facket	27/6
47 Kristianstad	28/9-26/10	Förtroendevald! Onsdagar varje vecka	22/8
47 Tomelilla	2/11, 9/11, 16/11	Medlem i facket	26/9

Avdelningarnas kurser 2011

Genomförs av avd och plats	Datum	Namn	Sista ansökn.dag avd
48 Hässleholm	23-25/5	Medlem i facket	18/4
49 Helsingborg	3-5/5	Medlem i facket	6/4
49 Helsingborg	23-27/5	Förtroendevald!	26/4
49 Helsingborg	27-29/9	Medlem i facket	2/9
49 Helsingborg	17-19/10 24-25/10	Förtroendevald!, del 1 del 2	19/9
50 Landskrona	17-19/1	Medlem i facket	13/12 -2010
50 Landskrona	4-8/4	Förtroendevald!	28/2
50 Landskrona	16-18/5	Medlem i facket	4/4
50 Landskrona	23-27/5	Koll.avtal och Lagar i arb.liv – grund	26/4
50 Landskrona	30/5-1/6	Lönesystem och befattningsutv	18/4
50 Landskrona	26-28/9	Medlem i facket	22/8
50 Landskrona	17-21/10	Förtroendevald!	12/9
50 Landskrona	21-25/11	Koll.avtal o Lagar i arb.liv – grund	17/10
50 Landskrona	5-7/12	Medlem i facket	31/10

Tänk på

- att alltid begära ledighet minst 14 dagar före kursstart**
- att för alla kurser i detta program gäller att frånvaron är semesterlönegrundande enligt semesterlagen § 17**
- att alltid undersöka om förtroendemannalagen § 6 och 7 ger dig rätt till förlorad arbetsförtjänst från din arbetsgivare**

Avdelningarnas kurser 2011

Genomförs av avd och plats	Datum	Namn	Sista ansökn.dag avd
51/52 Malmö	12/1-9/2	Kollektivavtalet och Lagar i arbetslivet – grund Onsdagar varje vecka	20/12 -2010
51/52 Malmö	1/2, 8/2, 15/2	Fackligpolitisk medlemsutb	14/1
51/52 Malmö	28/2, 7/3, 14/3	Medlem i facket	11/2
51/52 Malmö	9/3, 16/3, 23/3	Förtroendevald – aktuell!	2/2
51/52 Malmö	17/3-14/4	Förtroendevald! Torsdagar varje vecka	25/2
51/52 Malmö	21/3, 28/3, 4/4	Medlem i facket	7/3
51/52 Malmö	9/5, 16/5, 23/5	Medlem i facket	21/4
51/52 Malmö	17/5, 24/5, 31/5	Fackligpolitisk medlemsutb	2/5
51/52 Malmö	23-27/5	Förtroendevald!	6/5
51/52 Malmö	7/6, 14/6, 21/6	Medlem i facket	20/5
51/52 Malmö	15/9, 22/9, 29/9	Förtroendevald – aktuell!	1/9
51/52 Malmö	19/9, 26/9, 3/10	Medlem i facket	2/9
51/52 Malmö	6/10-3/11	Förtroendevald! Torsdagar varje vecka	22/9
51/52 Malmö	10/10, 17/10, 24/10	Fackligpolitisk medlemsutb	23/9
51/52 Malmö	14/11, 21/11, 28/11	Medlem i facket	28/10

Nu finns det möjlighet att anmäla sig till kurs på medlemsportalen på www.ifmetall.se. På medlemsportalen tryck på länken studier och därefter Anmäl dig här. Välj ämnesområde och därefter utbildning. Där finns uppgifter om utbildningen samt tid och plats.

Kurser Tyringe Kurhotell våren 2011

Kursnr	Datum	Namn	Sista ansökn.dag avd	region
1	9-11/2	Belastningsskador	20/12-10	4/1
2	14-16/2	Medlem i facket	4/1	10/1
3	2/3 6-8/4 31/8-2/9 30/11-2/12	Ledarutveckling, temadag steg 1 steg 2 steg 3	17/1	24/1
4	7-11/3	Kollektivavtalet och Lagar i arbetslivet – grund	17/1	24/1
5	21-23/3	Fackligt ledarskap	31/1	7/2
6	28/3-1/4	Förtroendevald!	7/2	14/2
7	5-6/4 29-30/8	Studieorg kurs, påbygg del 1 del 2	14/2	21/2
8	19-20/4 21-22/9	Studieorg kurs, grund del 1 del 2	28/2	7/3
9	26-28/4	Revisorskurs	7/3	14/3
10	1-3/5	Kassörskurs	14/3	21/3
11	11-13/5	Förtroendevald – aktuell!	21/3	28/3

Hemsida: www.tyringekurhotell.com

Tänk på

- att alltid begära ledighet minst 14 dagar före kursstart
- att för alla kurser i detta program gäller att frånvaron är semesterlönegrundande enligt semesterlagen § 17
- att alltid undersöka om förtroendemannalagen § 6 och 7 ger dig rätt till förlorad arbetsförtjänst från din arbetsgivare

Kurser Tyringe Kurhotell hösten 2011

Kursnr	Datum	Namn	Sista ansökn.dag avd	region
12	5-9/9	Kollektivavtalet och Lagar i arbetslivet – grund	20/6	1/8
13	12-14/9	Medlem i facket	1/8	8/8
14	19-21/9	Utv planering för arb miljö och MBL	26/4	3/5
15	17-19/10	Lagar i arbetslivet - påbyggnad	29/8	5/9
16	24-28/10	Förtroendevald!	5/9	12/9
17	7-11/11	Försäkringskurs, vidareutbildning	19/9	26/9
18	14-16/11	Kemiska hälsorisker	26/9	3/10
19	21-25/11	Förhandlarkurs	3/10	10/10

Hemsida: www.tyringekurhotell.com

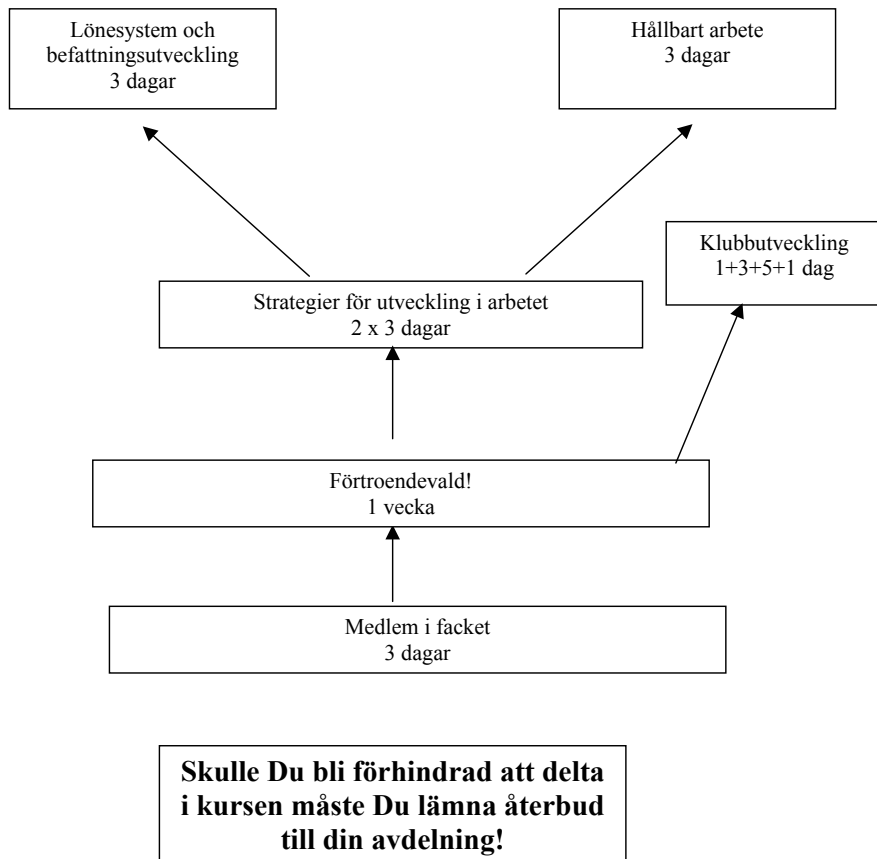
Betalningsbekräftelse på arbetsmiljökurser

Arbetsgivaren ska stå för samtliga kostnader på alla arbetsmiljökurser förutom Utvecklingsplanering för arbetsmiljö och MBL. Tillsammans med ansökan till de övriga arbetsmiljökurserna ska det medfölja en betalningsbekräftelse där arbetsgivaren godkänner att företaget står för kostnaderna. Betalningsbekräftelseblanketter finns på avdelningen.

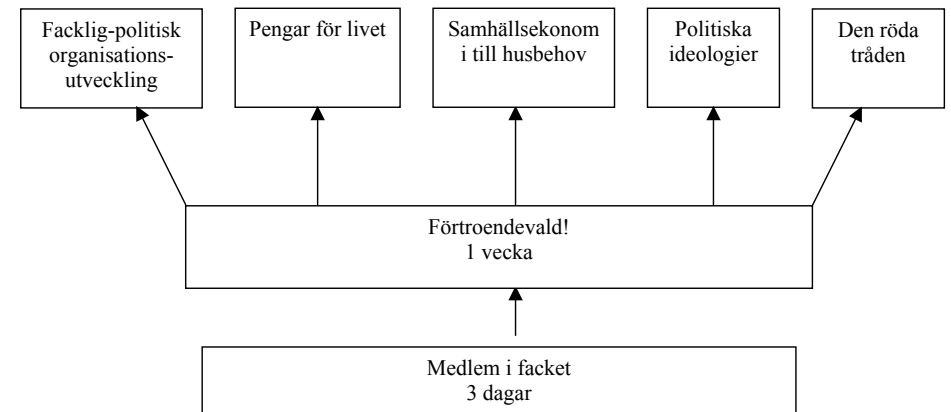
Tillämpning av förtroendemannalagen

Du som är förtroendevald och anmäld till arbetsgivaren ska i första hand tillämpa förtroendemannalagens regler om ledighet och ersättning. Kontakta din klubb/avdelning för vidare information.

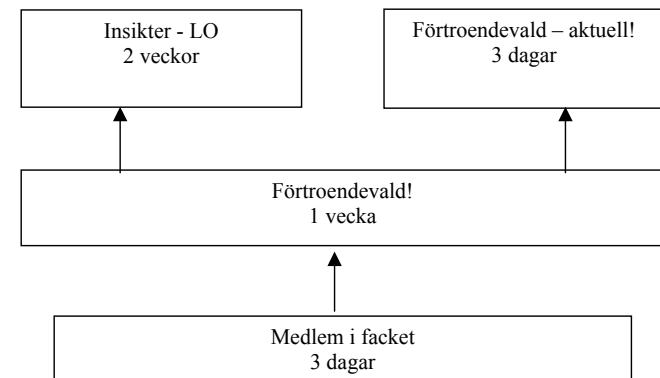
Utbildningsvägar för förtroendevalda – Arbetsplatsutveckling



Utbildningsvägar för förtroendevalda – Ideologi

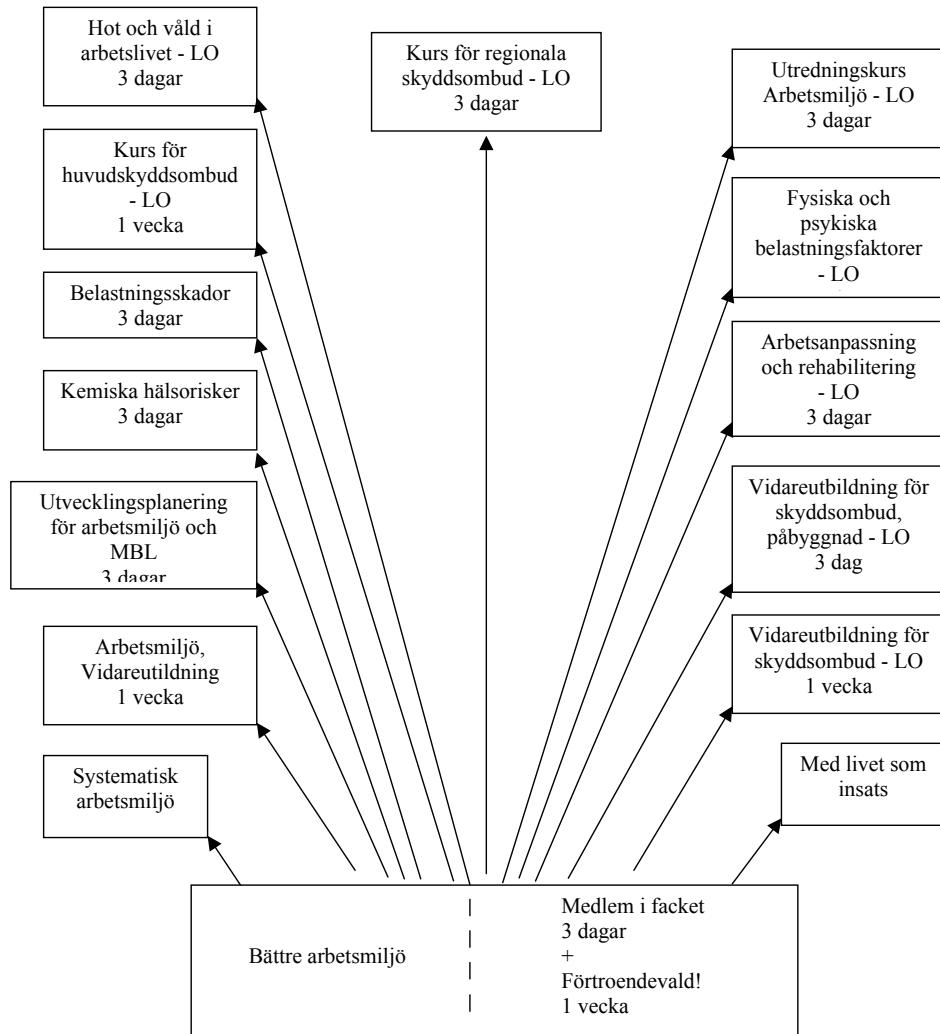


Utbildningsvägar för förtroendevalda – Allmänfacklig utbildning

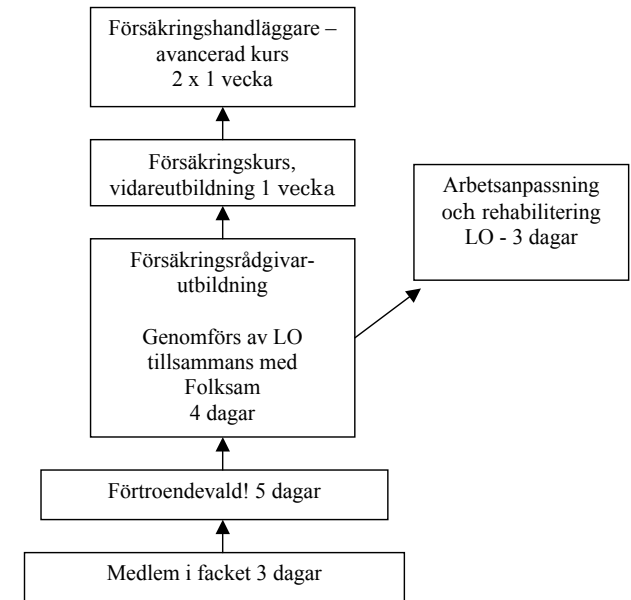


Utbildningsvägar för förtroendevalda –

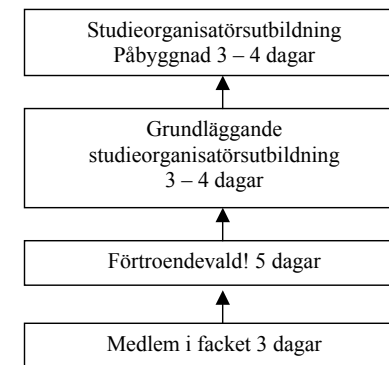
Arbetsmiljö



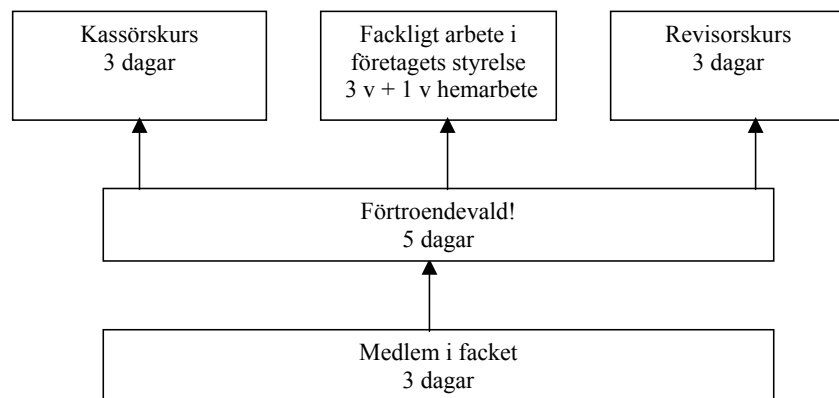
Utbildningsvägar för förtroendevalda – Försäkringar



Utbildningsvägar för förtroendevalda – Studier



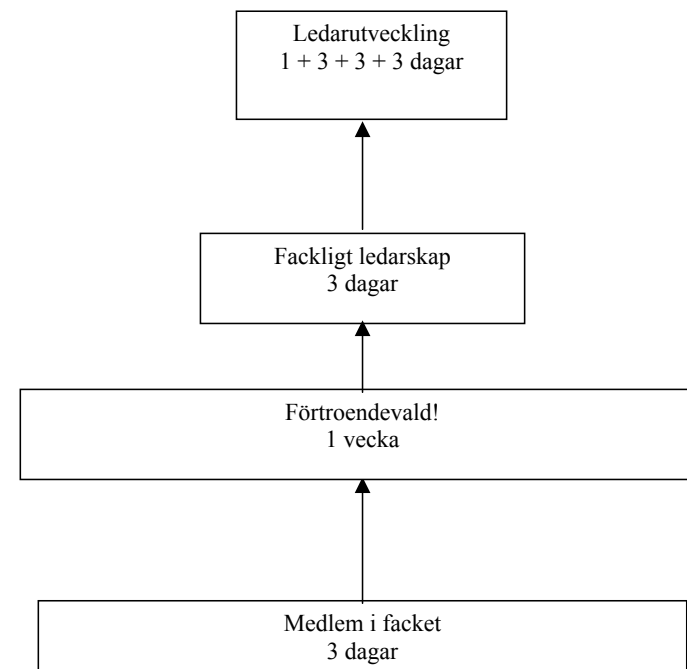
Utbildningsvägar för förtroendevalda – Ekonomi



Avdelningarnas studieorganisatörer

Halland	Ulf Karlsson	035-18 01 40
Östra Blekinge	Mats Fagerlund	0455-31 25 30
Västra Blekinge	Anders Karlsson	0454-30 12 50
Östra Skåne	Catarina Palmblad	044-20 78 40
Norra Skåne	Andreas Dahlberg	0451-141 40
Nordvästra Skåne	Ljubisa Ivazovic	042-37 70 70
Mellersta Skåne	Lars Carlsson	0418-44 63 40
Malmö	José Gasalho	040-669 74 00
Södra Skåne	Nils-Åke Hallberg	0410-527 50

Utbildningsvägar för förtroendevalda – Ledarskap



Klubbutvecklingskurs

Kursen vänder sig till hela klubbstyrelsen. Kursen har som mål att skapa en väl fungerande klubbstyrelse som utvecklar en verksamhetsplan som skall leda till en bättre verksamhet i det fackliga arbetet på arbetsplatsen. Deltagarna ska också skapa personliga utvecklings- och handlingsprogram.

☐ **Medlem i facket – 3 dagar**

På Medlem i facket får deltagaren en grundläggande kännedom om facket på arbetsplatsen, IF Metalls ändamål, värderingar och organisation, medlemsavgiften, det fackliga löftet, introduktion i lagar och avtal, försäkringar och arbetarrörelsens värderingar.

Medlem i facket vänder sig till alla medlemmar, alltså även förtroendevalda.

☐ **Förtroendevald! – 1 vecka**

På Förtroendevald! får deltagaren en grundläggande kännedom om rollen som förtroendevald och ledarskapet, information, kollektivavtalet, lagarna och det fackliga löftet samt försäkringar.

Förtroendevald! vänder sig till förtroendevalda som gått medlem i facket.

☐ **Förtroendevald – aktuell! – 3 dagar**

Kursen vänder sig till förtroendevalda som behöver vidareutveckla de kunskaper som de fick när de gick Förtroendevald!

Har man genom praktiskt fackligt arbete fått en bra erfarenhet men känner att man ytterligare behöver höja den generella fackliga kompetensen är detta en bra utbildning. Kursen ger fördjupade allmänfackliga kunskaper och kommer även att behandla ett aktuellt fackligt ämne.

Deltagarna skall ha genomgått grundutbildning för förtroendevalda eller Förtroendevald!

☐ **Försäkringskurs, vidareutbildning – 1 vecka**

Kursen vänder sig till försäkringsansvariga och försäkringsrådgivare i klubb och avdelning, huvudskyddsombud, regionala skyddsombud, lokala funktionärer samt handläggare på avdelningarna.

Kursen ger en god kunskap om de olika försäkringarna.

Deltagarna skall ha genomgått grundutbildning för förtroendevalda eller Förtroendevald! samt Folksams och LO:s försäkringsrådgivarutbildning.

Skulle Du bli förhindrad att delta i kursen måste Du lämna återbud till din avdelning!

☐ **Belastningsskador – 3 dagar**

Kursen vänder sig till skyddsombud.

Kursen behandlar arbetsplatsens utformning, arbetställningar och rörelser samt lagstiftning. Kursen bygger på kursdeltagarnas behovsinventering.

Deltagarna skall ha genomgått Bättre arbetsmiljö och grundutbildning för förtroendevalda eller Förtroendevald!

☐ **Utvecklingsplanering för arbetsmiljö och MBL – 3 dagar**

Kursen vänder sig till skyddsombud och förhandlare. Till kursen tillämpas teamrekrytering dvs minst två deltagare från varje arbetsplats varav ett skyddsombud.

Kursen är inriktad på att starta utveckling och förändringsarbete på arbetsplatsen så att deltagarna får kunskap att kunna formulera och genomföra en facklig strategi på arbetsmiljöområdet som leder till att man kan skriva ett lokalt arbetsmiljöavtal.

Deltagarna skall ha genomgått Bättre arbetsmiljö och grundutbildning för förtroendevalda eller Förtroendevald!

☐ **Kemiska hälsorisker – 3 dagar**

Kursen vänder sig till skyddsombud som i sitt arbete kommer i kontakt med kemiska medel och hälsofarliga varor.

Kursen behandlar bl a lagar om hälsofarliga varor, gränsvärden, lösningsmedel, oljor och skärvätskor, allergiframkallande medel, tungmetaller m m.

Deltagarna skall ha genomgått Bättre arbetsmiljö och grundutbildning för förtroendevalda eller Förtroendevald!

OBS! På anmälan till arbetsmiljöutbildningarna Belastningsskador och Kemiska hälsorisker ska en betalningsbekräftelse från arbetsgivaren bifogas.

☐ **Ledarutveckling – 1+3+3+3 dagar**

Kursen vänder sig till förtroendevalda i IF Metall med ledaruppdrag (leder en grupp av andra människor) som vill utveckla sitt eget ledarskap.

Utbildningen börjar med en temadag och bedrivs sedan i tre steg, där deltagarna övar, reflekterar och analyserar mellan stegen, i sin vardag. Det är alltså en process där vi varvar teori och praktik. Det förutsätts att deltagarna kan avsätta tid/engagemang mellan stegen.

Deltagarna skall ha grundläggande fackliga kunskaper och mycket goda erfarenheter av fackligt arbete och fackligt ledarskap.

Inriktningen är att leda, utveckla och företräda utifrån verksamhetens idé, mål och strategi, utveckla det medskapande medlemskapet och bygga och utveckla lagarbete.

☐ **Kollektivavtalet och Lagar i arbetslivet – grund – 1 vecka**

Kursen vänder sig till alla förtroendevalda.

Kursen ger grundläggande kunskaper om avtalet och lagarna.

Deltagarna skall ha genomgått grundutbildning för förtroendevalda eller Förtroendevald!

☐ **Lagar i arbetslivet – påbyggnad – 3 dagar**

Kursen vänder sig till alla förtroendevalda.

Kursen ger fördjupade kunskaper om framförallt LAS och MBL och semesterlagen men även annan lagstiftning kommer att behandlas. Kursen kommer även att behandla förutsättningar, preskriptionsregler samt förhandlingsvägar.

Deltagarna skall ha genomgått Kollektivavtalet och Lagar i arbetslivet – grund samt grundutbildning för förtroendevalda eller Förtroendevald!

☐ **Förhandlarutbildning – 1 vecka**

Kursen vänder sig i första hand till förtroendevalda med förhandlingsuppdrag.

Deltagarna på denna utbildning ska ha grundläggande kännedom om kollektivavtal samt de viktigaste arbetsmarknadslagarna.

Deltagarna skall ha genomgått Kollektivavtalet och Lagar i arbetslivet – grund och bör ha genomgått Lagar i arbetslivet – påbyggnad samt grundutbildning för förtroendevalda eller Förtroendevald! Kursen ger en omfattande utbildning i förhandlingsarbete.

☐ **Studieorganisationsutbildning, grund – 2 + 2 dagar**

Kursen vänder sig till Studieorganisatörer, studiekommittéledamöter och uppsökare.

Kursen är grundläggande och behandlar de uppgifter som ingår i uppdraget bl a uppsökande verksamhet genom samtal med medlemmarna och övrig information som berör studier. Regelverket för studier kommer också att behandlas.

Deltagarna skall ha genomgått grundutbildning för förtroendevalda eller Förtroendevald!

☐ **Studieorganisationsutbildning, påbyggnad – 2 + 2 dagar**

Kursen vänder sig till Studieorganisatörer, studiekommittéledamöter och uppsökare.

Kursen behandlar kartläggning och planering av studieverksamheten med utgångspunkt från den egna arbetsplatsen. Det livslånga lärandet, studieekonomi och fördjupade kunskaper i de lagar som berör området behandlas också.

Deltagarna skall ha genomgått grundutbildning för förtroendevalda eller Förtroendevald! samt Studieorganisationskurs, grund.

☐ **Kassörskurs – 3 dagar**

Kursen vänder sig till kassörer i klubbar.

Kursen behandlar de grundläggande bokföringsrutinerna.

Deltagarna bör ha genomgått grundutbildning för förtroendevald eller Förtroendevald!

☐ **Revisorskurs – 3 dagar**

Kursen vänder sig till revisorer i klubbar.

Kursen behandlar revisorenas arbetsuppgifter, bl a granskning av bokföringen, verksamhet och protokoll.

Deltagarna bör ha genomgått grundutbildning för förtroendevalda eller Förtroendevald!

☐ **Fackligt ledarskap – 3 dagar**

Kursen vänder sig till förtroendevalda som har ett ledaruppdrag.

Kursen ska ge grundläggande kunskaper om ett bra fackligt förhållningssätt och förutsättningar för ett bra ledarskap.

Deltagarna skall ha genomgått grundutbildning för förtroendevalda eller Förtroendevald!

Nu finns det möjlighet att anmäla sig till kurs på medlemsportalen på www.ifmetall.se. På medlemsportalen tryck på länken studier och därefter Anmäl dig här. Välj ämnesområde och därefter utbildning. Där finns uppgifter om utbildningen samt tid och plats.



IFMETALL

Södra Studieregion

Östergatan 38, 281 33 Hässleholm
Tel 0451-812 60
Fax 0451-467 57

Måndag–torsdag 07.45–16.00
Fredag 07.30–13.30

Kontorist: Annika Jarsedkog
Epost: annika.jarsedkog@ifmetall.se

Följande avdelningar ingår i studieregionen:

Halland 035-18 01 40
Östra Blekinge 0455-31 25 30
Västra Blekinge..... 0454-30 12 50
Östra Skåne 044-20 78 40
Norra Skåne 0451-141 40
Nordvästra Skåne 042-37 70 70
Mellersta Skåne 0418-44 63 40
Malmö 040-669 74 00
Södra Skåne 0410-527 50