



IFMETALL



12

ጽቡቕ ነጥብታት

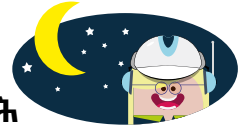
ናይ ሓባራዊ ውዕል

1. ውሕስነት ዘለዎ ዝተሓተ ደሞዝን ወሰኛት ደሞዝን



ብመንገዱ ሓባራዊ ውዕል፡ ዝተወሰነ ዝተሓተ ደሞዝ ክህልዎኹ ውሕስነት ኣለካ፡ ከምኡ'ውን ብስራሕ ወሰኛ ደሞዝ ክግበረልካ መሰል ኣለካ። ኣብ ሕግታት ደሞዝ ክሰጥክ ክንደይ ትሓት ክኸውን ከም ዝኽእል ዝሕብር ታሕተዎይ ገደብ የለን። ብኣንጻሩ ኣብ ሓባራዊ ውዕል ዝለዓለ ደረት የለን።

2. ተወሳኺ ክፍሊት ንዘይምቕጽ ሰዓታት ስራሕ



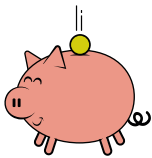
ኣብ ዘይምቕጽ ግዜ፡ ከም ምሽት፡ ለይቲ፡ ቀዳመ ሰንበትን በዓላትን ዝስራሕ ስራሕ ተወሳኺ ክፍሊት ትኽፈል ኢኻ። እዚ ተወሳኺ ክፍሊት ዘይምቕጽ ሰዓታት ስራሕ (ኡብ ቴልኤግ) ተባሂሉ ይጽዋዕ።

4. ተወሳኺ መተካእታ ደሞዝ ወለዲ (Föräldrapenningtillägg)



እዚ ኣብ ልዕሊ እቲ ብመንግስቲ ዝወሃብ መተካእታ ደሞዝ ወለዲ ተወሳኺ ኾይኑ ኣብ ናይ ወለዲ ዕረፍቲ ኣብ ዝሀለኻሉ ዝለዓለ ክፍሊት የውህበካ።

3. ተወሳኺ ጥሮታ



ከም መመላእታ ነቲ ህዝባዊ ጥሮታ፡ ብሓባራዊ ውዕል ስምምዕ ዝተገብረሉ ሞያዊ ጥሮታን ብኸፈል ግዜ ጥሮታ ንምውጻእን ዕድል ትረክብካ።

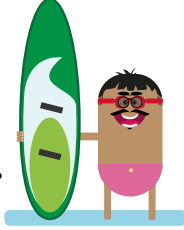


6. ደሞዝ ቀዳመ ሰንበትን በዓላትን

ንዓኻ በብሰዓት ደሞዝ ትኽፈል፡ ኣብ መዓልቲ ስራሕ ንዝውዕሉ በዓላት ክፍሊት የውህበካ። ንዓኻ ወርሓዊ ደሞዝ ዘለካ ድማ፡ በዓላት ኣብ መዓልቲ ስራሕ ኣብ ዝውዕሉሉ ዝኾነ ምቕራጽ ደሞዝ ኣይግበረካን።

5. ዝሓሸ ኩነታት ዓመታዊ ዕረፍቲ

መብዛኤንኦም ሓባራዊ ውዕላት ካብቲ ሕገ ዝውስኖ ዝሓሸ ኩነታት ዓመታዊ ዕረፍቲ ይህቡኻ።



8. ኣብ እዋን ስራሕ መጉዳእቲ ምስ ዘጋጥም ዝኽፈል ተወሳኺ መድሕን (Trygghetsförsäkring)



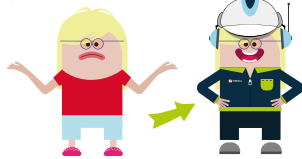
ኣብ ስራሕካ፡ ወይ ኣብ መንገዲ ካብ ናብ ስራሕካ ምስ ትጉዳእ ወይ ትሓምም ቊጠባዊ ክፍሊት ክትረከብ ትኽእል።

7. ምጉዳል ሰዓታት ስራሕ

ብዙሓት ናይ ሓባር ውዕላት ደሞዝካ ከይጎደሉ ዝሓጸረ ናይ ስራሕ ሰዓታት ይህቡኻ።



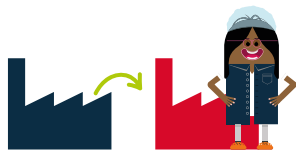
10. ደገፍ ምስትኽኻል (Stöd till omställning)



ካብ ስራሕ እንተ ተሰናቢትካ ወይ ናይ ግዜ ገደብ ዘለዎ ስራሕ ምስ እትገድፍ፡ ሓድሽ ንምርካብ፡ ናትካ ትካል ንምኽፋት ወይ ትምህርቲ ንምጅማር ሓገዝ ክትረከብ ትኽእል ኢኻ። ውልቃዊ ናይ ስራሕ ኣሰልጣንን ናይ ሞያን ትምህርትን ምኽሪ ክትረከብ ትኽእል ኢኻ። ካብ ሲ.ኤስ.ኤን (ማእከላዊ ቦርድ ደገፍ ትምህርቲ) ናይ ምስትኽኻል ደገፍ ትምህርቲ ዝወሃበካ ምስ ዝኸውን፡ ኣብ ልዕሊኡ ብመንገዱ ሓባራዊ ውዕል ተወሳኺ ክፍሊት ይወሃበካ እዩ።

9. ተወሳኺ መድሕን ሕግም

ልዕሊ 14 መዓልታት ምስ ትሓምም ኣብ ልዕሊ እቲ ንቡር መተካእታ ደሞዝ ሕግም ተወሳኺ ገንዘብ ክወሃበካ ይኽእል እዩ።



11. ካብ ስራሕ ምስ ትሰናበት ናይ መሰናበቲ ቊጠባዊ ሓገዝ

ካብ ስራሕ ምስ ትሰናበት፡ ክሰጥክ ስራሕ ትረክብ ብቑጠባ ነብስኻ ንኽትክእል ዝሕግዝካ ቊጠባዊ ክፍሊት ክትረከብ ትኽእል ኢኻ።

12. ሓባራዊ ሓይሊ

ብመንገዱ እቲ ሓባራዊ ውዕል ምስ ወሃብቲ ስራሕ ዝደራደር ማእበር ስራሕተኛታት እዩ። እዚ ድማ ንዓኻ ዝዓበየ ናይ ምድርዳር ሓይልን ዝሓሸ ኩነታትን ይህበካ።

