



IFMETALL

النقاط
الجيدة
مع

12

الاتفاق الجماعي



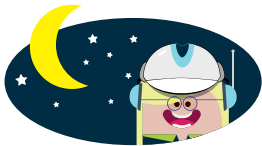
12 نقطة جيدة مع الاتفاق الجماعي

يتمتع جميع الموظفين ببعض الحماية الأساسية بموجب القانون، ولكن يجب استكمال القوانين بشروط وحقوق أفضل من ذلك. ونقوم بذلك في السويد من خلال اتفاقيات جماعية تنظم ساعات العمل والتغطية التأمينية والمعاش التقاعدي والعمل الإضافي والتعويضات المختلفة وغيرها. يتعلق الأمر بشكل رئيسي بحصولك على شروط جيدة وشعورك بالأمان في مكان عملك. هذا هو جوهر الاتفاق الجماعي.



1. ضمان الحد الأدنى للأجور والزيادات في الأجور

من خلال الاتفاق الجماعي، نضمن لك حداً أدنى معيناً للأجور ويحق لك أيضاً الحصول على زيادات منتظمة في الأجر. لا يوجد حد أدنى لمدى انخفاض الأجور في القوانين. أما في الاتفاق الجماعي فلا يوجد حد أقصى.

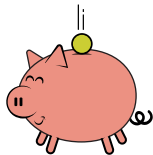


2. أجر إضافي مقابل ساعات العمل غير المريحة

ستحصل على أجر إضافي مقابل العمل في الأوقات غير المريحة، مثل الأمسيات والليالي وعطلات نهاية الأسبوع وأيام العطلات الرسمية. وهذا ما يُسمى بإضافة الأوقات غير المريحة (ob-tillägg).

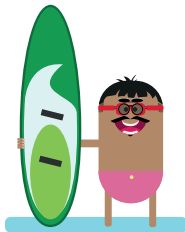
3. معاش تقاعدي إضافي

ستحصل على معاش تقاعدي من خلال الاتفاق الجماعي يكمل المعاش التقاعدي العام، بالإضافة إلى إمكانية الحصول على معاش تقاعدي بدوام جزئي.



4. إضافة نقدية الوالدين

وهي إضافة لنقدية الوالدين الحكومية وتمنحك تعويضاً أعلى أثناء إجازة الوالدين.



5. شروط إجازات أفضل

تمنحك معظم الاتفاقيات الجماعية شروط إجازة أفضل مما يحدده القانون.

6. راتب عطلة نهاية الأسبوع

يمنح من يتقاضى أجراً بالساعة أجراً للعطلات الرسمية التي تقع في أيام الأسبوع. أما من يتقاضى راتباً شهرياً فلن يخصم منه شيء عند حدوث العطلات في أيام الأسبوع.



7. تقليل ساعات العمل

تمنحك العديد من الاتفاقيات الجماعية ساعات عمل أقل دون خفض راتبك.

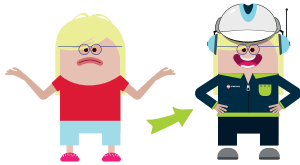


8. تأمين السلامة في حالة إصابة العمل

قد تتلقى تعويضاً مالياً إذا تعرضت لإصابة أو مرضت في العمل، أو في طريقك إليه/منه.

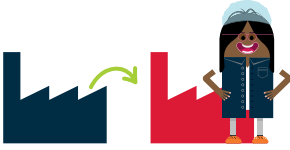
9. تأمين صحي إضافي

إذا كنت مريضاً لأكثر من 14 يوماً، فقد تتلقى أموالاً إضافية بالإضافة إلى التعويض المرضي العادي.



10. دعم الانتقال

إذا تم تسريحك من العمل أو تركت وظيفة لفترة محدودة، فقد تحصل على مساعدة في العثور على وظيفة جديدة أو بدء عملك الخاص أو بدء الدراسة. يمكنك الحصول على مدرب وظيفي شخصي ومشورة مهنية ودراسية. إذا تلقيت دعم دراسة انتقالية من هيئة الدعم الدراسي (CSN)، فستتلقى أيضاً تعويضاً إضافياً من خلال الاتفاقية الجماعية.



11. تعويض المغادرة إذا تم تسريحك من العمل

إذا تم تسريحك من العمل، فقد تتلقى تعويضاً مالياً لمساعدتك على التأقلم حتى تجد وظيفة جديدة.



12. القوة الجماعية

من خلال الاتفاق الجماعي، فإن النقابة هي التي تتفاوض مع صاحب العمل، مما يمنحك قوة تفاوضية أكبر وشروطاً أفضل.

نموذج سوق العمل لدينا

النموذج السويدي فريد من نوعه. تتطلب قوانين العمل لدينا أن تنص الاتفاقيات الجماعية على الشروط والأحكام. لا يوجد نموذجان - واحد مع القوانين والآخر مع الاتفاقيات. هناك نموذج واحد فقط، تعمل فيه القوانين والاتفاقيات الجماعية معاً.



ما هي الاتفاقية الجماعية؟

ويمكن وصفها على أنها اتفاق بشأن شروطك في العمل. يستند النموذج إلى طرفين قويين ومستقلين - النقابات وأرباب العمل - يتحملان المسؤولية ويتفاوضان على المحتوى دون تدخل سياسي.

تنظم الاتفاقية الجماعية العديد من أجزاء مكان العمل. مثل الراتب المناسب وأجر العمل الإضافي وساعات العمل وغير ذلك الكثير. كما تضمن التأمين عليك إذا تعرضت للإصابة في العمل على سبيل المثال.

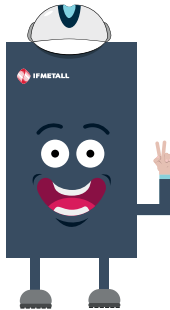


الاتفاقية الجماعية - سويدية عادةً

كانت الاتفاقية الجماعية جزءاً من السويد منذ عام 1905. الأمر ليس غريباً. تعمل الاتفاقية بشكل جيد لدرجة أنها تشمل أكثر من 90 بالمائة من جميع العمال. وتُعد السويد اليوم واحدة من أكثر الدول ابتكاراً وتكافؤاً في العالم.

إدّاً ما هي الفائدة؟ حسناً، مع وجود قواعد واضحة للعب، يعرف الجميع ما ينطبق. يستفيد منها كل من أصحاب العمل والموظفين.

ولهذا فإننا نبرم اتفاقيات جماعية في السويد. وسنستمر في هذا المسار.



كيفية الانضمام إلى إي إف ميتال (IF Metall)

من السهل أن تصبح عضواً في إي إف ميتال. إذا كان لديك هوية التعريف المصرفية (BankID)، يمكنك التقدم بنفسك بطلب للحصول على عضوية على الموقع الإلكتروني ifmetall.se.

يرجى التحدث إلى ممثل النقابة في مكان عملك أو الاتصال بقسم إي إف ميتال المحلي إذا كنت بحاجة إلى مساعدة في تقديم الطلب.

ماهي تكلفة رسوم العضوية؟

تعتمد رسوم العضوية على دخلك. يبلغ متوسط رسوم العضوية في إي أف ميتال 1,5 بالمائة من الدخل، أي ما يعادل 435 كرون شهرياً إذا كان راتبك الشهري 29 000 كرون. عند دفع رسم العضوية تحصل على تعويض من صندوق التأمين ضد البطالة (A-kassa) و تأمين الدخل في حالة فقدانك لعملك، إضافة إلى كافة الأشياء المهمة الأخرى المذكورة في هذا المنشور.

قوة الجماعة - قوة جماعية

ترتبط الاتفاقية الجماعية بعضوية النقابة. كلما زاد عدد الأعضاء، كان الصوت في المفاوضات أقوى. فالعديد معاً يصنعون قوة جماعية!



IFMETALL