



IFMETALL

نکته
خوب
در

۱۲

قرارداد جمعی



۱۲ نکته خوب در قرارداد جمعی

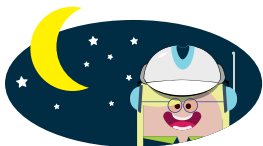
همه کارکنان طبق قانون از حمایت اولیه خاصی برخوردارند، اما قوانین باید با شرایط و حق و حقوق بهتر تکمیل شود. ما این کار را در سوئد از طریق قراردادهای جمعی انجام می‌دهیم که از جمله ساعات کار، پوشش بیمه، حقوق بازنشستگی، اضافه کاری و غرامت‌های مختلف را تنظیم می‌کند. اساساً این مربوط به داشتن شرایط مناسب و احساس امنیت در محل کارتان است. این اساس قرارداد جمعی است.



۱. تضمین حداقل

دستمزد و افزایش حقوق

از طریق قرارداد جمعی، حداقل دستمزد مشخصی برای شما تضمین می‌شود و همچنین بطور مرتب از حق افزایش دستمزد برخوردار هستید. در قوانین محدودیت کمتری برای میزان پایین بودن حقوق و دستمزد وجود ندارد. در مقابل، هیچ حد بالایی در قرارداد جمعی وجود ندارد.

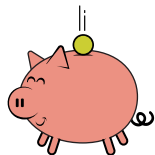


۲. پرداخت اضافی برای ساعات کاری نامناسب

برای کار در زمان‌های نامناسب مانند عصرها، شب‌ها، آخر هفته‌ها و تعطیلات به شما دستمزد اضافی پرداخت می‌شود. به این پول «فوق‌العاده سختی کار» می‌گویند.

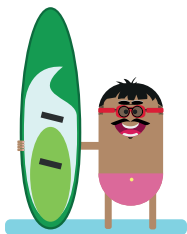
۳. فوق‌العاده حقوق بازنشستگی

در قرارداد جمعی حقوق بازنشستگی خدمتی منظور شده است که مکمل حقوق بازنشستگی همگانی است و امکان بازنشستگی پاره وقت را ایجاد می‌کند.



۴. مکمل کمک‌هزینه والدین

این یک مبلغ فوق‌العاده کمک‌هزینه والدین دولتی است و در طول مرخصی والدین پول بیشتری به شما می‌دهد.



۵. شرایط مرخصی تعطیلاتی بهتر

اکثر قراردادهای جمعی شرایط مرخصی تعطیلاتی بهتری را نسبت به آنچه قانون تعیین می کند برای شما ایجاد می کند.

۶. حقوق و دستمزد روزهای تعطیل

به شما که دستمزد ساعتی دارید برای تعطیلاتی که در روزهای عادی هفته واقع شود پول پرداخت می شود. و شما که حقوق ماهیانه دارید، برای تعطیلاتی که در روزهای عادی هفته واقع شود، هیچ پولی کسر نمی شود.



۷. کم کردن ساعات کار

بسیاری از قراردادهای جمعی ساعات کار کمتری را بدون کاهش حقوق به شما می دهند.

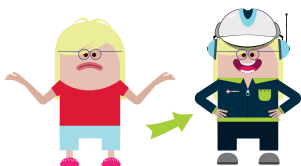
۸. بیمه آسایش در صورت بروز آسیب ناشی از کار



اگر در محل کار، یا در راه رفتن به/از آن صدمه ببینید یا بیمار بشوید، می‌توانید غرامت مالی دریافت کنید.

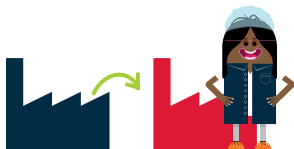
۹. بیمه فوق‌العاده بیماری

اگر بیش از ۱۴ روز بیمار باشید، می‌توانید علاوه بر کمک هزینه بیماری عادی، پول فوق‌العاده دریافت کنید.



۱۰. پشتیبانی برای تغییر کار/شغل

اگر اخراج بشوید یا کار موقت را ترک کنید، می‌توانید برای یافتن کار/شغل جدید، راه اندازی شرکت و کسب و کار خصوصی یا شروع تحصیل کمک بگیرید. شما می‌توانید یک مربی شخصی کار/شغل و مشاوره شغلی و تحصیلی دریافت کنید. اگر از CSN (سازمان کمک‌های مالی آموزشی) حمایت تحصیلی برای تغییر کار/شغل دریافت می‌کنید، از طریق قرارداد جمعی کمک هزینه فوق‌العاده نیز دریافت کنید.



۱۱. در صورت اخراج کمک هزینه بازخرید دریافت می کنید

اگر اخراج شوید، ممکن است غرامت مالی دریافت کنید تا به شما کمک کند تا زمانی که کار/شغل جدیدی پیدا کنید، بتوانید زندگی کنید.



۱۲. قدرت جمعی

از طریق قرارداد جمعی، این اتحادیه صنفی است که با کارفرما مذاکره می کند که به شما قدرت چانه زنی بیشتر و شرایط بهتری می دهد.

مدل بازارکار ما

مدل سوئدی منحصر به فرد است. قوانین کار ما ایجاب می‌کند که شرایط در قراردادهای جمعی تنظیم شود. دو مدل وجود ندارد - یکی با قوانین و دیگری با قرارداد. تنها یک مدل وجود دارد که در آن قوانین و قراردادهای جمعی با هم کار می‌کنند.



قرارداد جمعی چیست؟

در ساده ترین عبارت می توان آنرا به عنوان یک توافق در مورد شرایط و ضوابط شما در محل کار توصیف کرد. این مدل بر اساس وجود دو حزب قوی و مستقل - اتحادیه های صنفی و کارفرمایان - است که بدون دخالت سیاسی، مسئولیت را بر عهده می گیرند و در مورد محتوای قرارداد را مذاکره می کنند.

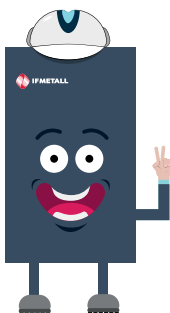
قرارداد جمعی بخش های بسیار زیادی در محل کار را تنظیم می کند. مانند حقوق مناسب، اضافه کاری، ساعات کار و خیلی موارد دیگر. همچنین تضمین می کند که اگر مثلاً در محل کار آسیب ببینید، بیمه می شوید.



قرارداد جمعی - وجه مشخصه سوئد

قرارداد جمعی از سال ۱۹۰۵ بخشی از کشور سوئد است. این خیلی هم عجیب نیست. این قرارداد به قدری خوب عمل می‌کند که بیش از ۹۰ درصد از کل کارگران تحت پوشش آن هستند. امروزه سوئد یکی از مبتکرترین و برابرتین کشورهای جهان است.

پس امتیاز آن چیست؟ خوب، با قوانین و مقررات واضح برای طرفین، همه می‌دانند چه موردی صدق می‌کند. هم کارگران و هم کارفرمایان از آن سود می‌برند. به همین دلیل است که ما در سوئد با قرارداد جمعی کار می‌کنیم. و قصد ادامه این مسیر را ادامه دهیم.



طریقه عضویت در اتحادیه صنفی IF Metall

عضویت در اتحادیه صنفی IF Metall آسان است.

در صورتی که شناسه بانکی الکترونیکی در گوشی خود دارید می‌توانید در وبسایت زیر عضو شوید: **ifmetall.se**

در صورتی که برای عضویت نیاز به کمک دارید، می‌توانید با نماینده محلی اتحادیه صنفی در محل کار خود صحبت کنید و یا با بخش IF Metall در منطقه خود تماس بگیرید.

هزینه عضویت چقدر است؟

هزینه عضویت بستگی به درآمد شما دارد. به طور متوسط هزینه عضویت در اتحادیه صنفی IF Metall یک و نیم درصد از درآمد شماست، که حدود ۴۳۵ کرون در ماه برای افرادی است که ۲۹ هزار کرون حقوق ماهیانه دارند. شما در مقابل هزینه عضویت در صورت بیکاری بیمه بیکاری و بیمه درآمد می‌گیرید به علاوه سایر موارد مهمی که در این بروشور درج شده است.

تجميع قدرت - قدرت جمعی

قرارداد جمعی و عضویت در اتحادیه به هم مرتبط هستند. هر چه تعداد اعضاء بیشتر باشد، رأی در مذاکرات قوی تر می شود.

تعداد بسیار زیادی افراد باهم قدرت جمعی ایجاد می کنند!



IFMETALL