



IFMETALL

12

καλά
στοιχεία
με

συλλογική σύμβαση



12 καλά στοιχεία με συλλογική σύμβαση

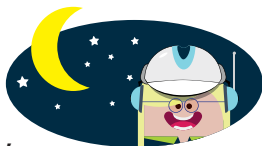
Όλοι οι μισθωτοί έχουν κάποια βασική προστασία μέσω του νόμου, αλλά οι νόμοι πρέπει να συμπληρώνονται με καλύτερους όρους και δικαιώματα. Αυτό το κάνουμε στη Σουηδία μέσω συλλογικών συμβάσεων, οι οποίες ρυθμίζουν τις ώρες εργασίας, την ασφαλιστική κάλυψη, τη σύνταξη, τις υπερωρίες και διάφορες αποζημιώσεις. Βασικά σημαίνει ότι έχεις καλούς όρους και ότι νιώθεις ασφαλείς στον χώρο εργασίας σου. Αυτό είναι το σημαντικότερο της συλλογικής σύμβασης.

1. Εγγυημένα κατώτος μισθός και αυξήσεις μισθών

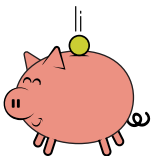


Μέσω της συλλογικής σύμβασης, έχεις εγγύηση για έναν ορισμένο κατώτατο μισθό και δικαιούσαι επίσης τακτικές αυξήσεις μισθού. Στους νόμους δεν υπάρχει κατώτατο όριο πόσο χαμηλοί μπορεί να είναι οι μισθοί. Αντιθέτως, δεν υπάρχει ανώτατο όριο στη συλλογική σύμβαση.

2. Προσαύξηση για εργασία σε ώρες αργίας



Έχεις προσαύξηση του μισθού για εργασία σε ώρες αργίας, όπως βράδια, νύχτες, σαββατοκύριακα και αργίες. Αυτό λέγεται προσαύξηση.



3. Επιπλέον σύνταξη

Θα έχεις μια συλλογική επαγγελματική σύνταξη που συμπληρώνει τη δημόσια σύνταξη, καθώς και τη δυνατότητα μιας μερικής συνταξιοδότησης.

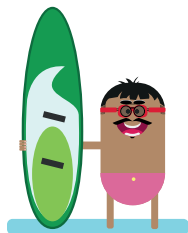
4. Συμπλήρωμα επίδομα γονικής άδειας



Αυτό είναι ένα συμπλήρωμα στο κρατικό επίδομα γονικής άδειας και παρέχει υψηλότερη αποζημίωση κατά τη γονική άδεια.

5. Καλύτερες συνθήκες διακοπών

Οι περισσότερες συλλογικές συμβάσεις παρέχουν καλύτερους όρους διακοπών από αυτούς που υπαγορεύει ο νόμος.



6. Μισθός σαββατοκύριακου

Εσύ που είσαι ωρομίσθιος πληρώνεσαι για μέρες αργίας που συμπίπτουν με καθημερινές. Και εσύ που λαμβάνεις μηνιαίο μισθό δεν έχεις παρακράτηση όταν οι αργίες συμπίπτουν με καθημερινές.

7. Μείωση του χρόνου εργασίας

Πολλές συλλογικές συμβάσεις εξασφαλίζουν λιγότερες ώρες εργασίας χωρίς να μειώνεται ο μισθός σου.



8. Ασφάλεια εγγύησης σε περίπτωση εργατικού ατυχήματος



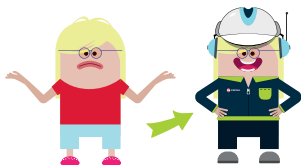
Μπορείς να λάβεις οικονομική αποζημίωση εάν τραυματιστείς ή αρρωστήσεις στον χώρο εργασίας ή πηγαίνοντας προς αυτόν.



9. Επιπλέον ασφάλεια υγείας

Εάν αρρωστήσεις για περισσότερο από 14 ημέρες, μπορείς να λάβεις επιπλέον χρήματα εκτός από την τακτική παροχή ασθενείας.

10. Υποστήριξη τροποποίησης



Εάν απολυθείς ή αποχωρήσεις από μια θέση εργασίας ορισμένου χρόνου, μπορείς να λάβεις βοήθεια να βρεις μια νέα δουλειά, να ξεκινήσεις δική σου επιχείρηση ή να αρχίσεις να σπουδάσεις. Μπορείς να έχεις έναν προσωπικό καθοδηγητή θέσης εργασίας και συμβουλές καριέρας και σπουδών. Εάν λαμβάνεις υποστήριξη μετατροπής από την Κεντρική διεύθυνση παροχών σπουδών (CSN) θα λάβεις επίσης πρόσθετη αποζημίωση μέσω της συλλογικής σύμβασης.



11. Επίδομα απόλυσης σε περίπτωση απόλυσης.

Εάν απολυθείς, μπορεί να λάβεις οικονομική αποζημίωση που θα σε βοηθήσει να αντιμετωπίσεις την κατάσταση μέχρι να βρεις μια νέα δουλειά.



12. Συλλογική δύναμη

Μέσω της συλλογικής σύμβασης το σωματείο διαπραγματεύεται με τον εργοδότη κάτι που παρέχει μεγαλύτερη διαπραγματευτική ισχύ και καλύτερους όρους για εσένα.

Το μοντέλο μας της αγοράς εργασίας

Το σουηδικό μοντέλο είναι μοναδικό. Η εργατική μας νομοθεσία απαιτεί ότι οι όροι ρυθμίζονται από συλλογικές συμβάσεις. Δεν υπάρχουν δύο μοντέλα – ένα με νόμους και ένα με συμβάσεις. Υπάρχει μόνο ένα μοντέλο στο οποίο οι νόμοι και οι συλλογικές συμβάσεις συνδράμουν.



Τι είναι μια συλλογική σύμβαση;

Μπορείς να το περιγράψεις ως μια συμφωνία σχετικά με τους όρους της δουλειάς σου. Το μοντέλο βασίζεται σε δύο ισχυρά, ανεξάρτητα μέρη - σωματεία και εργοδότες - οι οποίοι, χωρίς πολιτική παρέμβαση, αναλαμβάνουν την ευθύνη και διαπραγματεύονται το περιεχόμενο.

Η συλλογική σύμβαση ρυθμίζει πολλά μέρη του χώρου εργασίας. Όπως ο σωστός μισθός, οι υπερωρίες, οι ώρες εργασίας και πολλά άλλα. Εξασφαλίζει επίσης ότι είσαι ασφαλισμένος εάν, για παράδειγμα, τραυματιστείς στην δουλειά.

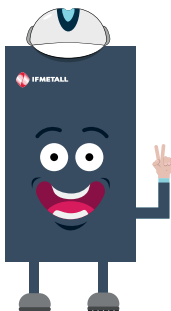


Συλλογική σύμβαση – σουηδικό μοντέλο

Η συλλογική σύμβαση αποτελεί μέρος της Σουηδίας από το 1905. Δεν είναι τόσο παράξενο. Η σύμβαση λειτουργεί τόσο καλά που πάνω από το 90 τοις εκατό όλων των εργαζομένων καλύπτονται από αυτήν. Σήμερα, η Σουηδία είναι μία από τις πιο καινοτόμες και ίσες χώρες στον κόσμο.

Ποιο είναι τότε το θέμα; Με σαφείς κανόνες παιχνιδιού, όλοι ξέρουν τι ισχύει. Τόσο οι εργαζόμενοι όσο και οι εργοδότες επωφελούνται από αυτό.

Αυτός είναι ο λόγος που εφαρμόζουμε συλλογικές συμβάσεις στη Σουηδία. Και θα συνεχίσει σε αυτό το μονοπάτι.



Πώς να γίνεις μέλος του IF Metall

Είναι εύκολο να γίνεις μέλος του IF Metall.

Εάν έχεις BankID, μπορείς να υποβάλεις αίτηση εγγραφής μέλους στη ifmetall.se.

Μη διστάσεις να μιλήσεις με έναν εκπρόσωπο του σωματείου στη δουλειά σου ή να επικοινωνήσεις με το τοπικό τμήμα του IF Metall εάν χρειάζεσαι βοήθεια με την αίτηση.

Πόσο κοστίζει;

Η συνδρομή μέλους εξαρτάται από το εισόδημά σου. Κατά μέσο όρο η συνδρομή στο IF Metall είναι 1,5 τοις εκατό του εισοδήματός σου, το οποίο είναι 435 σουηδικές κορώνες το μήνα εάν κερδίζεις 29.000 σουηδικές κορώνες. Για τη συνδρομή ως μέλος έχεις ταμείο ανεργίας και ασφάλιση εισοδήματος εάν χάσεις τη δουλειά σας, συν όλα τα άλλα σημαντικά πράγματα που αναφέρονται σε αυτό το φυλλάδιο.

Συγκεντρωμένη δύναμη – Συλλογική δύναμη

Η συλλογική σύμβαση και η συμμετοχή σε συνδικαλιστικές οργανώσεις συνδέονται. Όσο περισσότερα μέλη, τόσο ισχυρότερη είναι η φωνή μας στις διαπραγματεύσεις.

Πολλοί μαζί δημιουργούν συλλογική δύναμη!



IFMETALL