



**IFMETALL**

**12**

**pûanên  
baş  
bi**

**peymanana kolektîfî**





# peymana kolektîfî

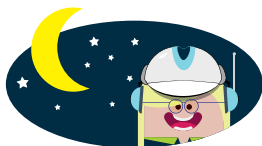
Hemî karmend bi rêya qanûnê de xwedan parastineke bingehîn in, lê pêwîst e ku qanûn bi şert û mercên ji wan mafan hîn baştir û were temamkirin. Em vê yekê li Swêdê bi rîya peymanên kolektîfî dikin, ku di nav tiştên din de, katên kar, sîgorta, teqawîdan, dema zêde û tezmînatên cihê bi rêkûpêk dikin. Di bingeh de, ew e ku hûn li cîhê xebata xwe xwedî şert û mercên maqûl bin û xwe ewle hîs bikin. Armanca peymana kolektîfî ev e.

## 1. Garantîkirina mûçeyên herî kêr û zêdekirina mûçeyan

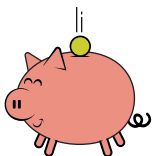


Bi peymana kolektîfî, we mûçeyek hindiktirîn garantî heye û her weha mafê we yê zêdekirina mûçeyên birêkûpêk heye. Di qanûnê de, ji bo ku kêmkirina mûçeyan çî sînoreke jêrîn tune. Berevajî vê, di peymana kolektîfî de çî sînoreke jorîn tune.

## 2. Ji bo katên karên dema nerehet, zêde pere tê dayîn



Ji bo ku hûn di demên karên nerehetiyê de dixebitin, wek êvar, şev, dawiya hefteyê û li betlaneyê, ji we re drav tê dayîn. Ji vê re bi swêdî obtillägg tê gotin



## 3. Teqawitiya zêde

Hûn teqawidiya kar a bi hev re ya lihevkiirî distînin ku teqawidiya giştî temam dike û her weha îmkana dayîna teqawidiya nîvdemî.

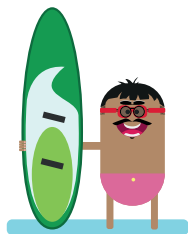
## 4. Pêveka alîkariya Föräldrapenningtillägg (dirava dêbavan)



Ev ji bilî Föräldrapenningen (alîkariya bo dêûbavan) ya dewletî ye û di dema îzna dêûbavbûnê de tezmînata zêde dide we.

## 5. Mercên betlaneyê yên çêtir

Piraniya peymanên kolektîfî ji tiştên ku qanûn diyar dike çêtir şert û mercên betlaneyê didin we.



## 6. Meaşê tatîlê

Ji bo ew kesên ku mûçeya saetî werdigirin, bo betlaneyên ku dikevin rojên heftayê, heqdestê xwe werdigirin. Û hûn ên ku mûçeyê mehane werdigirin, dema ku betlane dikevin rojên heftayê, ji mûçeyê we kêm nakin.

## 7. Kurtkirina saetên xebatê

Gelek peymanên kolektîfî bêyî kêmkirina mûçeyê we katên xebata kurttir didine we.



## 8. Sîgorteya Ewlekariyê di rewşên xisara di dema kar de



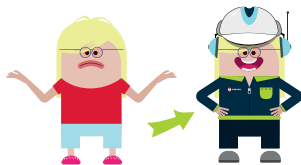
Heger tu xwe li ser kar yan jî li ser rîya kar birîndar bikî hingê tu dikarî tezmînata aborî bistînî.



## 9. Sîgorta tenduristiyê ya serzêde

Heger hûn ji 14 rojan dirêjtir nexweş bin, hûn dikarin ji bilî alîkariya nexweşiyê ya asayî, peryên din jî bistînin.

## 10. Piştgiriya ji bo veguherînê



Heger hûn ji kar werin derxistin an jî dest ji karekî demkî bihêlin, hûn dikarin ji bo peydakirina karekî nû, yan ji bo destpêkirina karsaziya xwe yan jî dest bi xwendinê alîkarî werbigirin. Hûn dikarin rahêbereke şexsî û şîretên bo kar û xwendinê bistînin. Heger tu ji CSN'ê (Centrala studiestödsnämnden) piştgiriya xwendinê ya veguherînê distînî, bi rêya peymanê kolektîfî jî tu alîkariyê zêde distînî.



## 11. Heger hûn ji kar bên avêtin, heqê jikardexistinê

Heger hûn ji kar bên avêtin, dibe ku hûn tezmînata darayî bistînin ku ji we re bibe alîkar heya ku hûn karekî nû bibînin.



## 12. Hêza kolektîfî

Bi riya peymanî kolektîfî, ew sendîka ye ku bi kardêr re danûstandinan dike, daku hêza danûstandinê ya mezintir û şert û mercên çêtir dide we.

## Modela bazara me ya kar

Modela swêdî yekta ye. Qanûnên me yên kar rê dide ku şert û mercên di peymanên kolektîfî de bêne tertîbkirin. Du model nîn in - yek bi qanûn û yek bi peyman. Tenê modeleke heye, ku qanûn û peymanên kolektîfî bi hev re dixebitin.





## Peymana kolektîfî çî ye?

Bi gotinên herî hêsan, ew dikare wekî peymanek li ser şert û mercên we yê li ser xebatê were binavkirin. Model li ser hebûna du partiyên bi hêz û serbixwe – sendîka û kardêr – ku bêyî destwerdana siyasî, berpirsiyariyê digirin ser milê xwe û li ser naverokê danûstandinan dikin.

Peymana kolektîfî gelek beşên kar bi rêkûpêk dike. Wek mûçeya rast, mûçeya zêde, demjimêrên kar û hê bêtir. Ew jî garantî dike ku hûn bi sîgorte ne, wek nimûne, heger hûn li ser kar birîndar bibin.

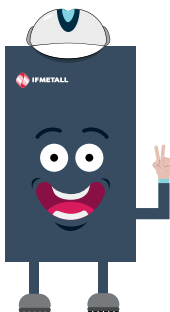


## Peymana kolektîfî - tîpîk swêdî ye

Peymana kolektîfî ji sala 1905an vir de ye ku beşekî ji Swêdê ye. Ew qas ne ecêb e. Peyman ew qas baş dixebite ku ji sedî 90ê hemî karkeran pê ve girêdayî ne. Swêd îro yek ji welatên herî nûjen û wekhev e.

Îcar mesele çî ye? Belê, bi qaîdeyên lîstîkê yê zelal her kes dizane ku mesele çî ye. Hem karker û hem jî kardêr jê sûd werdigirin.

Ji ber vê yekê ye ku em li Swêdê peymaneke kolektîfî bi kar tînin. Û mebesta me berdewamkirina li ser vê riyê ye.



## **Bi vî rengî hûn beşdarî IF Metall'ê dibin**

Mirov bi hêsanî dikjare bibe endamê IF Metall'ê.

Heger we BankID hebe, hûn dikarin bi xwe ji bo endametiye serî bidin li: [ifmetall.se](https://ifmetall.se) .

Heger hûn di serlêdanê de hewceyê alîkariyê bin, bi nûnerê sendîkayê re li cîhê karê xwe biaxivin an bi beşa xwe ya herêmî ya IF Metall'ê re têkilî daynin.

## **Mesrefa wê çi ye?**

Xerca endametiye bi hatina we ve girêdayî ye. Xerca wê bi nêzîkî li IF Metall ji sedî 1,5'ê dahatê, ku hûn 29,000 kron qezenc dikin mehê 435 kron e. Ji bo heqê endametiye heger tu karê xwe winda bikî tu A-kassa û sîgorteya dahatê distîni her weha hemî tiştên din ên bingehîn ên ku di vê broşûrê de hatine rêzkirin.

## Hêza komkirî - hêza kolektîfî

Peymana kolektîfî û endamtiya sendîkayê bi hev ve girêdayî ne. Di danûstandinan de çiqasî endam zêde bin, deng jî ew qas xurtir dibe.

Mirov bi hev re hêza kolektîfî diafirînin!



**IFMETALL**