



**IFMETALL**

**12**

**korzyści  
płynących**

**z układu zbiorowego**





# 12 korzyści płynących z układu zbiorowego

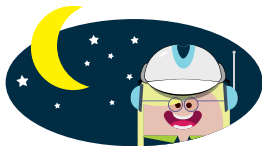
Na podstawie przepisów ustawowych wszyscy pracownicy mają zapewnioną pewną podstawową ochronę, ale przepisy ustawowe muszą zostać uzupełnione o lepsze warunki i prawa niż te podstawowe. W Szwecji robimy to w drodze układów zbiorowych, które regulują między innymi godziny pracy, ochronę ubezpieczeniową, emerytury, godziny nadliczbowe i różne składniki wynagrodzenia. Zasadniczo chodzi o to, abyś miał zapewnione dobre warunki i czuł się bezpiecznie w miejscu pracy. To jest właśnie celem układu zbiorowego.

## 1. Gwarantowane wynagrodzenie minimalne i podwyżki wynagrodzenia

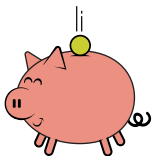


Dzięki układowi zbiorowemu masz zagwarantowane określone wynagrodzenie minimalne, a także prawo do regularnej podwyżki wynagrodzenia. Przepisy ustaw nie określają dolnej granicy wysokości wynagrodzenia. W układzie zbiorowym nie określa się za to górnej granicy wynagrodzenia.

## 2. Dodatek do wynagrodzenia za niewygodny czas pracy



Będziesz otrzymywać dodatek do wynagrodzenia za pracę w porach niewygodnych, takich jak wieczory, noce, weekendy i święta. Nazywa się to dodatkiem OB (szw. OB-tillägg).



## 3. Dodatkowa emerytura

Otrzymasz dodatkową zbiorową emeryturę pracowniczą, stanowiącą uzupełnienie emerytury powszechnej, a także możliwość przejścia na emeryturę częściową.

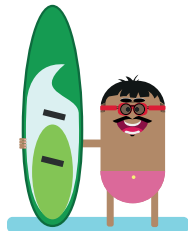
## 4. Dodatek do zasiłku rodzicielskiego



Jest to dodatek do państwowego zasiłku rodzicielskiego i zapewni Ci on wyższe świadczenie podczas urlopu rodzicielskiego.

## 5. Lepsze warunki urlopowe

Większość układów zbiorowych zapewnia lepsze warunki urlopowe niż te przewidziane ustawą.



## 6. Wynagrodzenie za dni świąteczne

Zapewnia pracownikom wynagradzanym w formie stawki godzinowej wynagrodzenie za dni świąteczne, które przypadają w dni powszednie. Natomiast w przypadku pracowników wynagradzanych w formie wynagrodzenia miesięcznego nie dokonuje się potrąceń za dni świąteczne, które przypadają w dni powszednie.

## 7. Skrócenie czasu pracy

Wiele układów zbiorowych przewiduje krótsze godziny pracy bez obniżania wynagrodzenia.



## 8. Ubezpieczenie na wypadek uszczerbku na zdrowiu doznanego w miejscu pracy



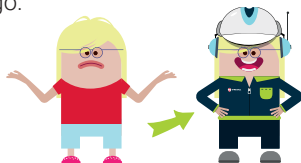
Jeśli doznasz urazu lub zachorujesz w miejscu pracy lub w drodze do/z pracy, możliwa jest wypłata odszkodowania.

## 9. Dodatkowe ubezpieczenie chorobowe

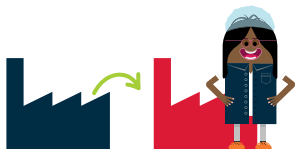


W przypadku choroby trwającej dłużej niż 14 dni można otrzymać dodatkowe pieniądze oprócz zwykłego zasiłku chorobowego.

## 10. Wsparcie w dostosowaniu



Jeśli zostaniesz zwolniony lub jeśli Twoja umowa o pracę na czas określony wygaśnie, możesz uzyskać pomoc w znalezieniu nowej pracy, rozpoczęciu własnej działalności gospodarczej lub podjęciu nauki. Możesz Ci zostać przyznany osobisty trener zawodowy i możesz uzyskać poradnictwo w zakresie kariery i nauki. Jeśli zostanie Ci przyznane wsparcie dostosowawcze w nauce z CSN (Centralna Komisja ds. Wsparcia w Nauce), otrzymasz również dodatkowe świadczenie na podstawie układu zbiorowego.



## 11. Odprawa w przypadku zwolnienia

Jeśli zostaniesz zwolniony, możesz otrzymać rekompensatę finansową, która pomoże Ci się utrzymać do czasu znalezienia nowej pracy.

## 12. Zbiorowa siła

Dzięki układowi zbiorowemu to związek zawodowy negocjuje z pracodawcą, co skutkuje większą siłą przetargową i zapewnia Ci lepsze warunki.

## Nasz model rynku pracy

Szwedzki model jest wyjątkowy. Przepisy naszego prawa pracy zakładają, że warunki pracy reguluje się w umowach zbiorowych. Nie ma u nas dwóch modeli – jednego opartego na ustawach, a drugiego – na umowach. Istnieje tylko jeden model, w którym ustawy i umowy zbiorowe współgrają ze sobą.





## Co to jest układ zbiorowy?

Układ zbiorowy można najprościej opisać jako umowę dotyczącą warunków w miejscu pracy. Model ten opiera się na tym, że istnieją dwie silne, niezależne strony – związek zawodowy i pracodawca – które biorą odpowiedzialność i negocjują treść umowy bez ingerencji politycznej.

Układ zbiorowy reguluje wiele rodzajów warunków w miejscu pracy. Na przykład takie jak odpowiednie wynagrodzenie, dodatek za godziny nadliczbowe, godziny pracy i wiele więcej. Gwarantuje on również, że jesteś ubezpieczony, na przykład na wypadek doznania urazu w miejscu pracy.

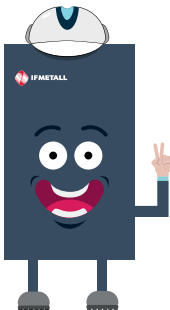


## Układ zbiorowy – typowo szwedzki

Układ zbiorowy jest częścią szwedzkiego systemu od 1905 r. Nie jest to takie dziwne. Układy zbiorowe działają tak dobrze, że objętych jest nimi ponad 90 procent wszystkich pracowników. Dziś Szwecja jest jednym z najbardziej innowacyjnych i równościowych krajów na świecie.

W czym zatem tkwi sedno? Cóż, jeśli zasady gry są jasne, każdy wie, jakie reguły obowiązują. Jest to z korzyścią zarówno dla pracowników, jak i pracodawców.

To dlatego w Szwecji stosujemy umowy zbiorowe. I mamy zamiar dalej iść tą drogą.



## W jaki sposób dołączyć do IF Metall

Zostanie członkiem IF Metall jest łatwe.

Jeśli posiadasz legitymację BankID, możesz złożyć wniosek o członkostwo samodzielnie na stronie **ifmetall.se**.

Jeśli potrzebujesz pomocy w złożeniu wniosku, zachęcamy do porozmawiania z przedstawicielem naszego związku w Twoim zakładzie pracy lub do skontaktowania się z lokalnym oddziałem IF Metall.

## Ile to kosztuje?

Wysokość składki członkowskiej zależy od dochodu. Średnia wysokość składki dla członków IF Metall wynosi 1,5 procent dochodu, co oznacza, że jeśli zarabiasz 29 000 SEK, zapłacisz 435 SEK miesięcznie. Składka uprawnia do świadczenia z Kasy Bezrobocia i ubezpieczenia dochodu w razie utraty pracy, a także do wszystkich innych istotnych warunków opisanych w tej broszurze.

## **W wielości siła – zbiorowa moc**

Umowa zbiorowa i członkostwo w związku zawodowym są ze sobą powiązane. Im więcej członków, tym silniejszy głos w negocjacjach.

Wielu zrzeszonych tworzy zbiorową moc!



**IFMETALL**