



**IFMETALL**

**12**

**ጽቡቅ  
ነጥብታት**

**ናይ ሓባራዊ ውዕል**





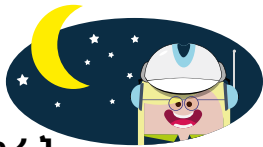
# 12 ጽቡቆች ነጥብታት ናይ ሓባራዊ ውዕል

ኩሎም ሰራሕተኛታት ብሕጊ ዝተወሰነ መሰረታዊ ውሕስነት ኣለዎም፡ ይኹን'ምበር እቶም ሕግታት ካብኡም ብዝሓሸ ኩነታትን መሰላትን መመላእታ ይድልዮም እዩ። ነዚ ኣብ ሸወደን ቦቲ ካልእ ገዲፍካ ሰዓታት ስራሕ፡ ቍጠባዊ መድሕን፡ ጥሮታ፡ ትርፌ ሰዓታትን ዝተፈላለዩ ክፍሊታትን ዝቈጸጸር ናይ ሓባር ውዕል ኢና ንገብሮ። እዚ ብመሰረቱ ብዘዕባ ኣብ ናይ ስራሕ ቦታኻ ርትዓዊ ኩነታት ክህልወካን ውሕስነት ክስምዓካን እዩ። እዚ እዩ ድማ እቲ ቀንዲ ትርጉም ናይ ሓባራዊ ውዕል።

## 1. ውሕስነት ዘለዎ ዝተሓተ ደሞዝን ወሰኽን ደሞዝን

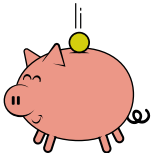


ብመንገዲ ሓባራዊ ውዕል፡ ዝተወሰነ ዝተሓተ ደሞዝ ክህልወካ ውሕስነት ኣለካ፡ ከምኡ'ውን ብስሩዕ ወሰኽ ደሞዝ ክግበረልካ መሰል ኣለካ። ኣብ ሕግታት ደሞዝ ክሳብ ክንደይ ትሑት ክኸውን ከም ዝኽእል ዝሕብር ታሕተዋይ ገደብ የለን። ብኣንጻሩ ኣብ ሓባራዊ ውዕል ዝለዓለ ደረት የለን።



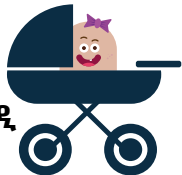
## 2. ተወሳኺ ክፍሊት ንዘይምቹእ ሰዓታት ስራሕ

ኣብ ዘይምቹእ ግዜ፡ ከም ምሸት፡ ለይቲ፡ ቀዳመ ሰንበትን በዓላትን ዝስራሕ ስራሕ ተወሳኺ ክፍሊት ትኽፈል ኢኻ። እዚ ተወሳኺ ክፍሊት ዘይምቹእ ሰዓታት ስራሕ (ኡባ ቲልኤግ) ተባሂሉ ይጽዋዕ።



## 3. ተወሳኺ ጥሮታ

ከም መመላእታ ነቲ ህዝባዊ ጥሮታ፡ ብጎረቤታዊ ውዕል ስምምዕ ዝተገብረሉ ሞያዊ ጥሮታን ብኸፈል ግዜ ጥሮታ ንምውጻእን ዕድል ትረክብ።

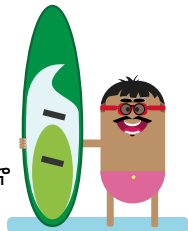


## 4. ተወሳኺ መተካእታ ደሞዝ ወለዲ (Föräldrapenningtillägg)

እዚ ኣብ ልዕሊ እቲ ብመንግስቲ ዝወሃብ መተካእታ ደሞዝ ወለዲ ተወሳኺ ኾይኑ ኣብ ናይ ወለዲ ዕረፍቲ ኣብ ዝሀለኹሉ ዝለዓለ ክፍሊት የውህበካ።

## 5. ዝሓሽ ኩነታት ዓመታዊ ዕረፍቲ

መብዛሕትኦም ሓባራዊ ውዕላት ካብቲ ሕገ ዝውስኖ ዝሓሽ ኩነታት ዓመታዊ ዕረፍቲ ይህቡኹ።



## 6. ደሞዝ ቀዳመ ሰንበትን በዓላትን

ንዓኽ በብሰዓት ደሞዝ ትኸፈል፡ ኣብ መዓልቲ ስራሕ ንዝውዕሉ በዓላት ክፍሊት የውህበካ። ንዓኽ ወርሓዊ ደሞዝ ዘለካ ድማ፡ በዓላት ኣብ መዓልቲ ስራሕ ኣብ ዝውዕሉሉ ዝኾነ ምቕራጽ ደሞዝ ኣይግበረካን።

## 7. ምጉዳል ሰዓታት ስራሕ

ብዙሓት ናይ ሓባር ውዕላት ደሞዝካ ከይጎደለ ዝሓጸረ ናይ ስራሕ ሰዓታት ይህቡኹ።





## 8. ኣብ እዋን ስራሕ መጉዳእቲ ምስ ዘጋጥም ዝኸፈል ተወሳኺ መድሕን (Trygghetsförsäkring)

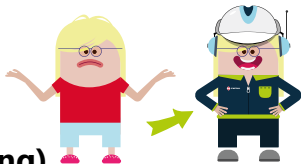
ኣብ ስራሕካ፡ ወይ ኣብ መንገዲ ካብ ናብ ስራሕካ ምስ ትጉዳእ ወይ ትሓምም ቊጠባዊ ክፍሊት ክትረክብ ትኽእል።



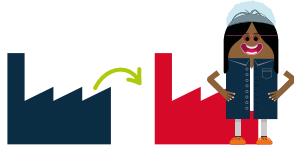
## 9. ተወሳኺ መድሕን ሕማም

ልዕሊ 14 መዓልታት ምስ ትሓምም ኣብ ልዕሊ እቲ ንቡር መተካእታ ደምዝ ሕማም ተወሳኺ ገንዘብ ክወሃበካ ይኽእል እዩ።

## 10. ደገፍ ምስትኽኻል (Stöd till omställning)



ካብ ስራሕ እንተ ተሰናቢትካ ወይ ናይ ግዜ ገደብ ዘለዎ ስራሕ ምስ እትገድፍ፡ ሓድሽ ንምርካብ፡ ናትካ ትካል ንምኽፋት ወይ ትምህርቲ ንምጅማር ሓገዝ ክትረክብ ትኽእል ኢኻ። ውልቃዊ ናይ ስራሕ ኣሰልጣንን ናይ ሞያን ትምህርትን ምኽሪ ክትረክብ ትኽእል ኢኻ። ካብ ሲ.ኤስ.ኤን (ማእከላይ ቦርድ ደገፍ ትምህርቲ) ናይ ምስትኽኻል ደገፍ ትምህርቲ ዝወሃበካ ምስ ዝኸውን፡ ኣብ ልዕሊኡ ብመገዲ ሓባራዊ ውዕል ተወሳኺ ክፍሊት ይወሃበካ እዩ።



## 11. ካብ ስራሕ ምስ ትሰናበት ናይ መሰናበቲ ቊጠባዊ ሓገዝ

ካብ ስራሕ ምስ ትሰናበት፡ ክሰብ ሓድሽ ስራሕ ትረክብ ብቑጠባ ነብስኻ ንክትክእል ዝሕግዘካ ቊጠባዊ ክፍሊት ክትረክብ ትክእል ኢኻ።



## 12. ሓባራዊ ሓይሊ

ብመንገዱ እቲ ሓባራዊ ውዕል ምስ ወሃብቲ ስራሕ ዝደራደር ማእበር ሰራሕተኛታት እዩ፡ እዚ ድማ ንዓኻ ዝዓበዩ ናይ ምድርዳር ሓይልን ዝሓሸ ኩነታትን ይህበካ።

## ሞዴል ዕዳጋ ስራሕና

ናይ ሸወደን ሞዴል ፍሉይ እዩ። ንጉዳያት ስራሕ ዝምልከቱ ሕግታትና ኩነታት ኣብ ሓባራዊ ውዕል ክመዓራረዩ እዩ ዝእምም። ክልተ ሞዴላት የለዉን - እቲ ሓደ ሕጊ ዘለዎ እቲ ሓደ ድማ ውዕል ዘለዎ። ሓደ ሞዴል ጥራይ እዩ ዘሎ፡ ሕግታትን ሓባራዊ ውዕልን ብሓባር ዝሰርሕሉ።





## ሓባራዊ ውዕል እንታይ እዩ?

ብዝቐለለ፡ ኣብ ስራሕካ ንዘለዉ ኩነታትካ ዝምልከት ሓደ ስምምዕ ኢልካ ክግለጽ ይከኣል እዩ። እቲ ሞዴል፡ ኣብ ህላወ ክልተ ብዘይ ፖለቲካዊ ምትእትታው ሓላፍነት ዝወስዱን ነቲ ትሕዝቶ ተመያይጦም ዘዳልዉን ወገናት ማለት፡ ማሕበር ሰራሕተኛታትን ወሃብቲ ስራሕን ዝተመስረተ እዩ።

እቲ ሓባራዊ ውዕል ንብዙሕ ክፋላት ናይ ስራሕ ቦታ ይቆጻጸር። ከም ትኽክለኛ ደሞዝ፡ ክፍሊት ትርፌ ሰዓታት፡ ሰዓታት ስራሕን ካልእ ብዙሕን። ንኣብነት ኣብ ስራሕ እንተ ተጎዲእካ መድሕን ከም ዘለካ እውን ዩረጋግጽ።

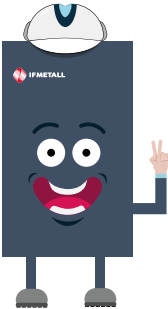


# ሓባራዊ ውዕል - ፍሉይ ሽወደናዊ

እቲ ሓባራዊ ውዕል ካብ 1905 ጀሚሩ ኣካል ሽወደን ኮይኑ ዳኒሎ ኣሎ። እዚ ድማ ዘገርም ኣይኮነን። እቲ ውዕል ኣዝዩ ጽቡቕ ስለ ዝሰርሕ ልዕሊ 90 ሚእታዊት ካብ ኩሎም ሰራሕተኛታት ኣብኡ እቲዎት እዮም። ሎሚ ሽወደን ሓንቲ ካብተን ኣዚየን መሃዝቲን ማዕርነት ዘለወንን ሃገራት ዓለም እያ።

እሞ እንታይ እዩ እቲ ነጥቢ? እወ፡ ብንጹር ሕግታት ኩሉ ሰብ እንታይ ከም ዝምልከት ይፈልጥ። ሰራሕተኛታት ይኹን ወሃብቲ ስራሕ ይረብሑሉ።

ስለዚ ኢና ኣብ ሽወደን ብሓባራዊ ውዕል ንሰርሕ። በዚ መንገዲ ክንቅጽል ኢና ድማ ንሓስብ።



# ከምዚ ዝስዕብ ገርካ ኣባል ኢፍ ሜታል ትኸውን

ኣባል ኢፍ ሜታል ምዃን ቀሊል እዩ።

ባንክ-ኢደ እንተ ኣሎካ ኾይኑ፡ ባዕልኻ ኣብ **ifmetall.se** ኣቲኻ ንኣባልነት ከተመልከት ትኸእል ኢኻ።

ንምምልካት ሓገዝ ምስ ዘድልዎካ ኣብ ናይ ስራሕ ቦታኻ ምስ ዘሎ ወኪል ማሕበር ሰራሕተኛታት ተዘረብ ወይ ምስ ጩንፈር ኢፍ ሜታል ናይ ከባቢኻ ርክብ ግበር።

## ክንደይ እዩ ዝኸፈሎ?

እቲ ናይ ኣባልነት ክፍሊት ኣብ ኣታዊኻ ዝተመርኮሰ እዩ። ክፍሊት ኣባልነት ኣብ ኢፍ ሜታል ብማእከላይ ገምጋም 1,5 ሚእታዊት ናይ ኣታዊ ኮይኑ፡ ኣብ ወርሒ 29 000 ክኖነር ተእቱ እንተ ኼንካ 435 ክኖነር ይኸውን ማለት እዩ። ካብ ክፍሊት ኣባልነት፡ ስራሕ ምስ እትወጽእ ኣ-ካሳን መድሕን ኣታውን፡ ከምኡ'ውን ብተወሳኺ ኮሎም ኣብዚ ብሪሹር ሰፊሮም ዘሎዉ ካልኣት ኣገደስቲ ነገራትን ትረክብ።

## እኩብ ሓይሊ - ሓባራዊ ሓይሊ

እኔ ሓባራዊ ውዕልን አባልነት ማሕበር ሰራሕተኛታትን ዝተኣሳሰረ እዩ። አባላት ብዝበዘሉ መጠን ኣብ ድርድር ድምጺ ምድማጽ ዝሓየለ ይኸውን።

ብዙሓት ብሓባር ሓባራዊ ሓይሊ ይፈጥሩ!



**IFMETALL**