



**IFMETALL**

**12**

**výhod**

**kolektivní smlouvy**





# 12 výhod kolektivní smlouvy

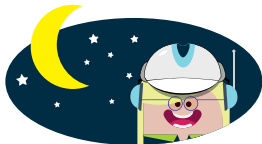
Všichni pracovníci mají určitou základní ochranu podle zákona, ale legislativa nestačí a je třeba ji doplnit lepšími podmínkami a právy. Ve Švédsku se toho snažíme dosáhnout pomocí kolektivních smluv, které upravují například pracovní dobu, pojištění, důchody, přesčasy a různé příspěvky. V zásadě jde o to, abyste měli vy jako zaměstnanci na pracovišti dobré podmínky a cítili se bezpečně. To je smyslem kolektivní smlouvy.

## 1. Zaručená minimální mzda a zvyšování mezd

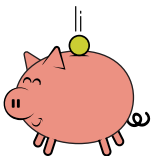


Díky kolektivní smlouvě máte zaručenou minimální mzdu a také nárok na pravidelné zvyšování mzdy. Zákony dolní hranici mezd totiž nestanovují. Co se týká horní hranice, ta v kolektivní smlouvě stanovena není.

## 2. Příplatky za práci ve ztížené pracovní době



Pokud pracujete ve ztížené pracovní době, například ve večerních a nočních hodinách, o víkendech a svátcích, dostanete příplatek. Jde o takzvaný příplatek za ztíženou pracovní dobu.



## 3. Mimořádný důchod

V rámci kolektivní smlouvy získáte zaměstnanecký důchod, který doplňuje státní důchod, a budete mít také možnost pobírat důchod při částečném pracovním úvazku.

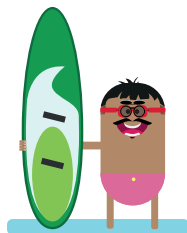


## 4. Příspěvek k dávkám rodičovského pojištění

Díky tomuto příspěvku, který dostanete ke státním dávkám rodičovského pojištění, budete během rodičovské dovolené pobírat vyšší podporu.

## 5. Lepší podmínky pro čerpání dovolené

Většina kolektivních smluv vám poskytuje lepší podmínky pro čerpání dovolené, než stanovuje zákon.



## 6. Příplatek za svátek

Pokud pobíráte hodinovou mzdu a budete pracovat ve svátek, který připadá na všední den, dostanete příplatek za práci ve svátek. Pokud pobíráte měsíční mzdu a svátek připadne na všední den, nic se vám z platu nestrhne.

## 7. Zkrácení pracovní doby

Mnoho kolektivních smluv umožňuje zkrátit pracovní dobu bez snížení mzdy.



## 8. Doplnkové úrazové pojištění

Pokud se zraníte v práci nebo na cestě do práce či z ní, máte nárok na finanční náhradu. Odškodnění dostanete i v případě, že onemocníte v důsledku práce.

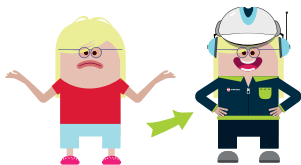


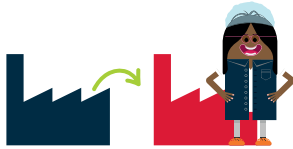
## 9. Doplnkové zdravotní pojištění

Pokud jste nemocní déle než 14 dní, můžete k běžným nemocenským dávkám dostávat další finanční příspěvek.

## 10. Podpora odcházejícímu pracovníkovi

Pokud dostanete výpověď nebo opustíte práci se smlouvou na dobu určitou, máte nárok na pomoc při hledání nového zaměstnání nebo při zahájení vlastního podnikání či studia. Máte například možnost využít osobního pracovního kouče a kariérní a studijní poradenství. Pokud pobíráte podporu při přechodu ke studiu od CSN (Švédský ústřední orgán pro studijní podpory), obdržíte také dodatečnou odměnu podle kolektivní smlouvy.





## 11. Odstupné v případě propuštění z práce

Pokud dostanete výpověď, můžete získat finanční kompenzaci, která vám pomůže zvládnout období bez práce, než si najdete nové zaměstnání.

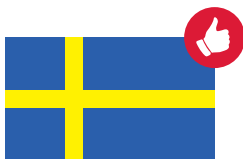


## 12. Kolektivní síla

Díky kolektivní smlouvě vyjednávají se zaměstnavatelem odbory, což vám dává větší vyjednávací sílu a lepší podmínky.

## Náš model trhu práce

Švédský model je jedinečný. Naše právní předpisy vyžadují, aby byly pracovní podmínky upraveny kolektivními smlouvami. Neexistují dva modely – jeden se zákony a druhý se smlouvami. Máme jen jeden model, ve kterém zákony a kolektivní smlouvy působí společně.





## Co je to kolektivní smlouva?

Ve stručnosti lze říci, že je to dohoda o pracovních podmínkách. Model je založen na dvou silných nezávislých stranách – odborech a zaměstnavatelích – které bez politického zásahu přebírají odpovědnost za obsah smlouvy a vyjednávají o ní.

Kolektivní smlouva upravuje mnoho aspektů pracoviště. Stanovuje například výši mezd, příplatky za přesčasy, pracovní dobu a mnoho dalšího. Zaručuje také, že jste pojištěni, pokud se například v práci zraníte.

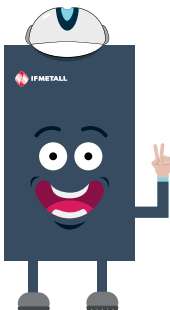


## Kolektivní smlouva – pro Švédsko příznačná

Kolektivní smlouva se ve Švédsku uplatňuje už od roku 1905. A není se čemu divit. Je tak výhodná, že se vztahuje na více než 90 % všech zaměstnanců. Švédsko je dnes jednou z nejnovativnějších a nejrovnoprávnějších zemí na světě.

V čem tedy spočívá její úspěch? Díky jasným pravidlům každý ví, co platí. Z toho těží jak zaměstnanci, tak zaměstnavatelé.

Proto ve Švédsku máme kolektivní smlouvy. A hodláme v tom pokračovat.



## Jak se stát členem IF Metall

Stát se členem IF Metall je jednoduché.

Pokud máte BankID, můžete o členství požádat sami na stránkách **ifmetall.se**.

Pokud potřebujete s žádostí pomoci, obraťte se na zástupce odboru na svém pracovišti nebo na místní pobočku IF Metall.

## Kolik to stojí?

Výše členského příspěvku se odvíjí od vašeho příjmu. Průměrná výše poplatku v IF Metall je 1,5 % příjmu, což při příjmu 29 000 SEK činí 435 SEK měsíčně. Za členský poplatek získáte pojištění pro případ nezaměstnanosti a pojištění příjmu v případě ztráty zaměstnání a k tomu také další výhody, o kterých se dočtete v této brožuře.

## **Společné úsilí – kolektivní síla**

Kolektivní smlouva a členství v odborech spolu souvisejí. Čím více členů, tím silnější hlas při vyjednávání.

Spojením lidí vzniká kolektivní síla!



**IFMETALL**