

Avgift 100 kronor i månaden.

IF METALLS TANDVÅRDSFOND

ANMÄL DIG NU TILL IF METALL MELLERSTA NORRLAND OCH MITT I NORRLANDS TANDVÅRDSFOND

Endast för våra medlemmar i avdelning 4 och 6

Vi på avdelningarna 4 och 6 tycker det är viktigt att alla ska ha råd med att gå till tandläkaren.

Tandvårdsfonden startades 2014 och har sedan dess varit en uppskattad förmån hos våra medlemmar.

Hur gör jag?

För att du ska kunna få ersättning behöver du ansöka om medlemskap genom att fylla i den separata blanketten och skicka den till:

Tandvårdsfond
IF Metall Mitt i Norrland
Västra Esplanaden 19
90325 Umeå

Hur betalar jag?

Med autogiro, och det är det enda betalningsalternativet för att du ska kunna vara medlem i vår tandvårdsfond, vi använder oss av autogiro för att det är enkelt, gratis och säkert.

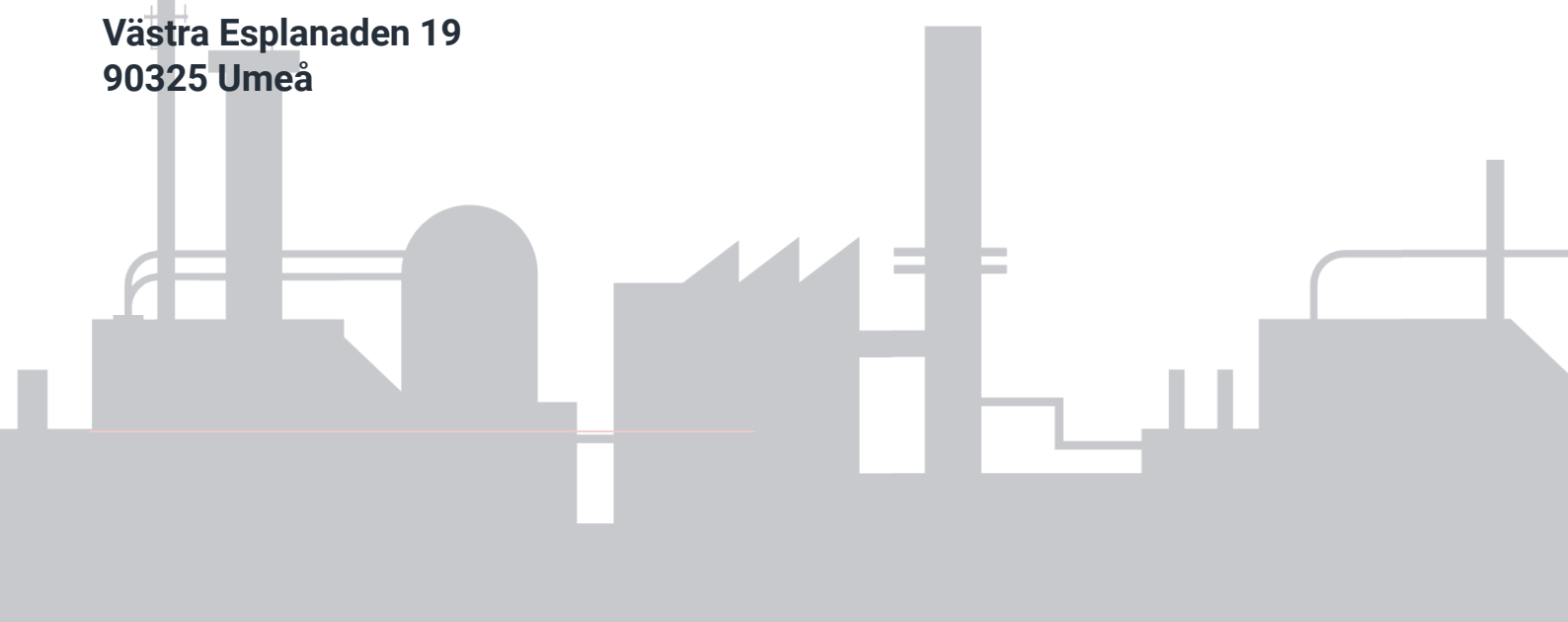
Hur mycket får jag tillbaka?

Vi ersätter 50 % av dina tandvårdskostnader som omfattas av de statliga tandvårdsstödet.

(Ej kosmetiska behandlingar).

När får jag ersättning?

Utbetalningen sker en gång i månaden, handläggningstiden är en till två månader.



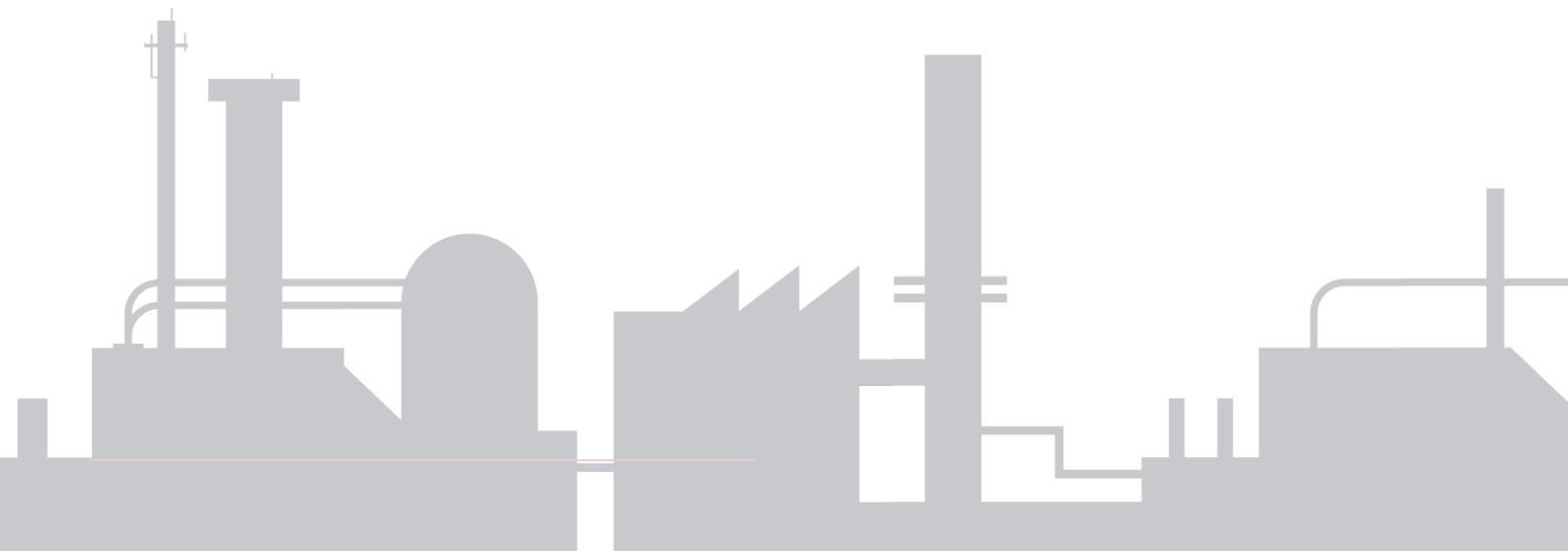
Starkast tillsammans

Genom att vi är många som går ihop så blir det möjligt att hjälpa de som har behovet. Det är samma grundläggande tanke som med vår fackförening.

Vid frågor och funderingar kan du kontakta avdelning 04
IF Metall Mitt i Norrland
Postbox.avd04@ifmetall.se
090-156570

Är du nybliven medlem i avdelning 4 eller 6 kan du utan karens bli medlem i IF Metalls tandvårdsfond om du går med inom de tre första månaderna.

Är du redan medlem i IF Metall och vill gå med i tandvårdsfonden är karenstiden 12 månaden innan du skicka in dina kvitton.



IF Metall Mellersta Norrland och Mitt i Norrlands Tandvårdsfond

Regelverk för tandvårdsfonden

2020-08-21

Ersättningar

1. Ersättning utbetalas endast för tandvård utförd av legitimerad tandläkare, tandhygienist (eller profylaxpersonal) ansluten till de Statliga tandvårdsstödet.
2. Endast sådan tandvård som regleras i aktuellt tandvårdsstöd ersätts med 50%. Då tandläkare rekommenderar singelimplantat istället för en brygga ersätts detta av tandvårdsfonden. Även protetik ersätts av tandvårdsfonden. Kosmetisk tandvård och tandreglering ersätts inte av tandvårdsförsäkringen.
3. Tandvårdsfonden ska vara kostnadsneutral och ersättningsnivån regleras därefter av tandvårdsstyrelsen.
4. Kvitton äldre än 12 månader ersätts ej vid ansökan för ersättning.
5. Ersättning betalas endast mot originalkvitton eller faktura med ett betalunderlag, tex kontoutdrag från banken. Uteblivna besök ersätts ej.

Medlemskap

1. Endast fackligt anslutna i respektive avdelning samt anställd personal äger rätt att bli medlem i tandvårdsfonden. Rätten till medlemskap beslutas av styrelsen. Upphör medlemskapet i avdelningen eller anställningen på avdelningsexpeditionen, gäller ej vid pension, upphör automatiskt medlemskapet i tandvårdsfonden.
2. För medlem som tackar nej till erbjudandet om medlemskap i tandvårdsfonden och som senare ansöker om inträde gäller en karenstid på 12 månader, räknat från inträdesdatum innan ersättning kan utbetalas. Kvitton daterade under karenstiden ersätts ej.
3. Medlemmar som omfattas av gratis tandvård genom det statliga tandvårdsstödet erbjuds medlemskap i tandvårdsfonden från och med året det avslutas.

Utträde

1. Begäran om utträde skall vara skriftligt och komma till avdelningen före den 15:e i en månad för att kunna hanteras innevarande månad. Utträden inkomna efter den 15:e verkställs månaden efter. Blankett finns på respektive avdelning.
2. För medlem som på egen begäran utträder ur tandvårdsfonden eller utesluts och som senare på nytt ansöker om inträde gäller en karenstid på 12 månaders medlemskap räknat från inträdesdatum innan ersättning utbetalas. Kvitton daterade under karenstiden ersätts ej.
3. Medlemmar som förflyttas mellan olika IF Metalls avdelningar beroende på byte av geografiskt arbetsställe, och därmed tvingas ur tandklubben, räknas som ny medlem om de återkommer.

Avgift

1. Avgiften för medlemskap är 100 kronor per månad som betalas via autogiro i förskott. Utbetalning från tandvårdsfonden sker tidigast månaden efter den första autogirobetalningen.
2. Avgift betalas genom autogiro till ett särskilt konto.

Uteslutning

1. Medlemsavgiften till tandvårdsfonden betalas i förskott via autogiro. Vid bristande betalning erhålls en påminnelse. Efter två obetalda månader utesluts man automatiskt ur tandvårdsfonden. Vid obetald månadsavgift utges ingen ersättning oavsett om kostnaden härrör för tiden innan detta datum.
2. Medlem som inkommer med inträde inom trettio dagar från det att denne har uteslutits och betalat sina förfallna avgifter, har rätt att återinträda i tandvårdsfonden utan karens.

Styrelsen

1. Styrelsen är beslutande organ för tandvårdsfonden vilket innebär att ändring av regelverket kan genomföras efter beslut fattat av styrelsen.
2. Tolkning av stadgar, regelverk och tvister avgörs av styrelsen.
3. Tandvårdsfonden ansvarar för att utbetalning av ersättning sker inom två månader efter det att originalkvittot är inlämnat till tandvårdsfonden av medlems uppgivna konto. Utbetalning sker inte under semestermånad.
4. Ovanstående regelverk gäller från och med den 2020-08-21 och tillsvidare.

